

FOR RENT

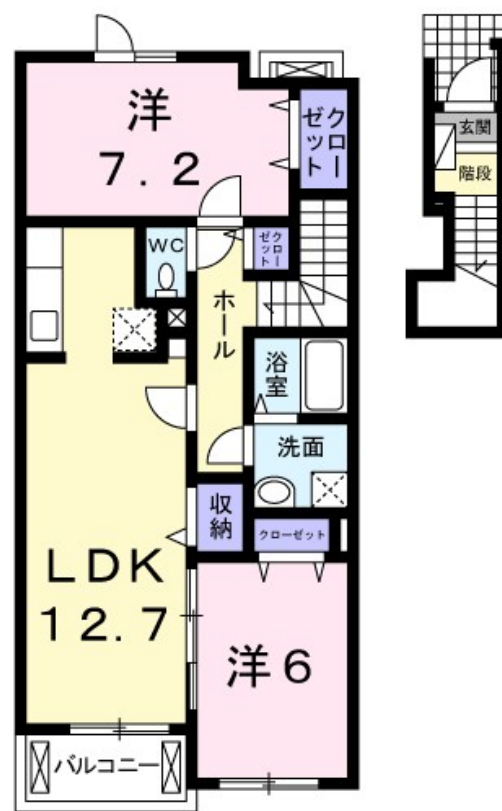
賃料	管理費等
81,000円	2,900円

2 x 4 工法 駅まで平坦 平坦地 南面バルコニー 2F以上 24時間緊急通報システム 角住戸 南面リビング 陽当たり良好 通風良好

【外観】



【間取り図】



図面と現況が異なる場合は現況が優先となります。

間取りの「S」はサービスルーム(納戸)です。

間取り	2LDK		
敷金	無	礼金	10万円
敷引/償却金	-	保証金	-
物件種別	アパート		
建物名・部屋番号	202号室		
物件所在地	千葉県鎌ヶ谷市東初富5丁目18-27		
交通	京成松戸線 鎌ヶ谷大仏駅 徒歩8分 東武野田線 鎌ヶ谷駅 徒歩26分		
間取詳細	洋室(7.2畳) 洋室(6畳) LDK(12.7畳)		
構造・規模	木造 2階建 2階		
専有面積	64.03㎡	向き	南西
築年月	2009年3月	契約期間	2年
損害保険	有	入居時期	2026年3月下旬
駐車場	有(敷地内) 6600円/月 駐輪場		
設備	敷地内ゴミ置き場 ガスコンロ設置可 2口コンロ ガスキッチン 浄水器 パス・トイレ別 ユニットバス		
その他費用	[一時金] 鍵セット費: 3,300円 クリーニング費用: 70,000円 [月次費用] 24時間サポート費用: 330円 [備考] 収納手数料 170円/月		
入居諸条件	ペット不可 事務所不可 楽器等の使用不可 二人可		
保証会社	必須 (ハウスリーブ) 契約時: 22,000円 月額: 賃料総額の2.2%又は5.5%必要		
備考	お引渡しまでの期間【お申込みより2週間以内や退去予定物件、期日指定など】 初期費用の支払い 保証人不要 ご不明点等詳しくお話しできればと思いますのでお気軽にお電話にてご相談下さい わかりやすく納得いくまでお支払いいたします		

情報更新日2026年2月23日

No.m-200000012759

お問合せ先



国土交通大臣(2)第9031号
一般社団法人千葉県宅地建物取引業協会

株式会社ハウスなび 松戸店

千葉県松戸市本町19-5 渡邊ビル1-2F

TEL:047-364-7600

FAX:047-364-7601

E-mail: matsudo@housenavi-chintai.com

URL: http://www.housenavi-matsudo.com



携帯サイトから物件詳細を閲覧できます!

取引態様	手数料負担の割合	貸主	借主
仲介先物	手数料配分の割合	元付	客付