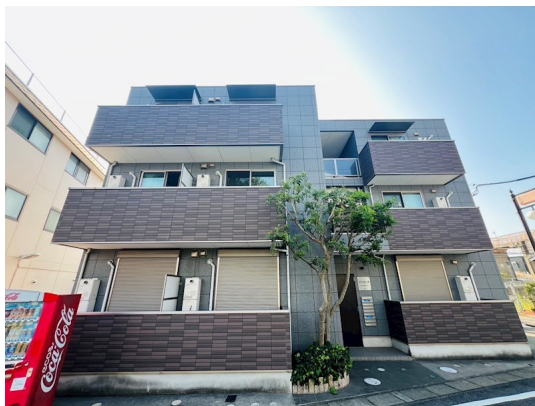


FOR RENT

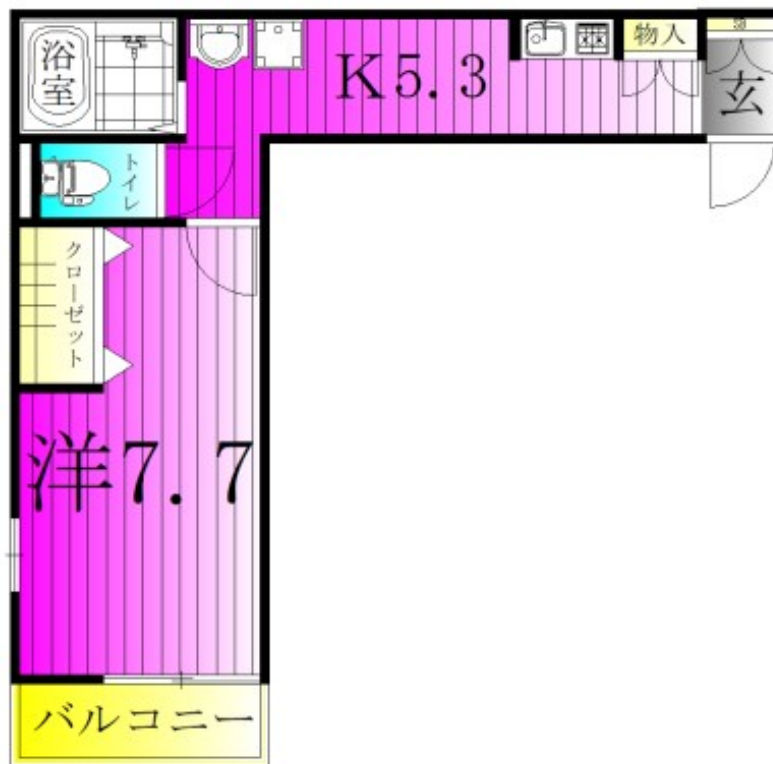
賃料	管理費等
59,000円	3,000円

駅まで平坦 平坦地 最上階 2 F 以上 角住戸 2面採光 全室2面採光 陽当たり良好 眺望良好 通風良好

【外観】



【間取り図】



間取り	1K		
敷金	無	礼金	1ヶ月
敷引 / 償却金	-	保証金	-
物件種別	アパート		
建物名・部屋番号	プリマカーサ 302号室		
物件所在地	千葉県松戸市馬橋1455-3		
交通	常磐線各停 馬橋駅 徒歩6分 常磐線各停 新松戸駅 徒歩17分		
間取詳細	洋室(7.7畳) K(5.3畳)		
構造・規模	軽量鉄骨 3階建 3階		
専有面積	26.7㎡	向き	東
築年月	2011年3月	契約期間	2年
損害保険		入居時期	2026年2月下旬
駐車場	無 駐輪場 バイク置き場		
設備	敷地内ゴミ置き場 システムキッチン ガスコンロ設置済 2口コンロ ガスキッチン バス・トイレ別		
その他費用	[一時金] クリーニング費: 50,600円 鍵交換費用: 22,000円 [月次費用] セレプロテクト: 1,760円 [備考] 駐輪シール1,100円(利用者のみ)・簡易消火剤: 15,400円・室内消毒: 22,000円・原付50CCまで駐車可1年未満で解約の場合は月額賃料等総額の100%分の違約金有り		
入居諸条件	ペット不可 事務所不可 楽器等の使用不可 法人可		
保証会社	必須 初回保証契約手数料: 33,000円、月額保証料: 賃料等総額1.6% (手数料330円含む)		
備考	当店オンライン内見開始致しました LINEでご案内致します(退去前等でご案内出来ない場合有り) お引渡しまでの期間【お申込みより2週間以内や退去予定物件、期日指定など】 わかりやすく納得いくまでお受付いたします		

図面と現況が異なる場合は現況が優先となります。

間取りの「S」はサービスルーム(納戸)です。

情報更新日2026年1月31日

No.m-2000000014014

お問合せ先



国土交通大臣(2)第9031号
一般社団法人千葉県宅地建物取引業協会

株式会社ハウスナビ 松戸店

千葉県松戸市本町19-5 渡邊ビル1-2F

TEL:047-364-7600

FAX:047-364-7601

E-mail: matsudo@housenavi-chintai.com

URL: http://www.housenavi-matsudo.com



携帯サイトから物件詳細を閲覧できます！

取引態様	手数料負担の割合	貸主	0%	借主	100%
仲介元付(一般)	手数料配分の割合	元付	0%	客付	100%