

FOR RENT

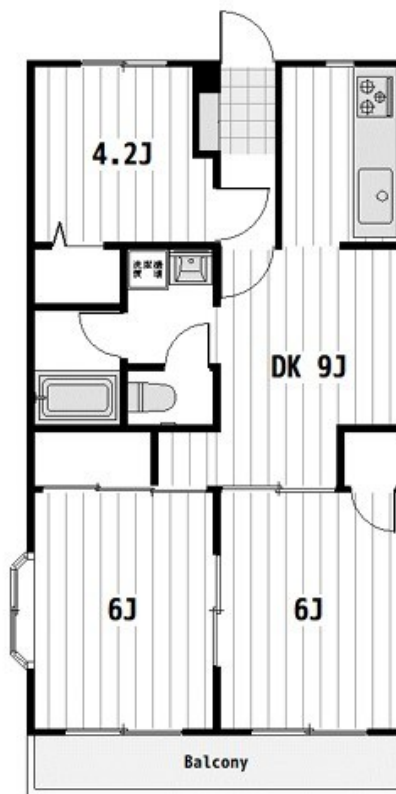
賃料	管理費等
88,000円	6,000円

2 F 以上, 2 面採光, 角住戸, 出窓, 振り分け, 眺望良好, 通風良好, 南面バルコニー, 南面リビング, 陽当たり良好, 外壁タイル張り, 閑静な住宅街, 平坦地, 緑豊かな住宅地, メールボックス

【外観】



【間取り図】



間取り	3DK		
敷金	1ヶ月	礼金	無
敷引 / 償却金	-	保証金	-
物件種別	マンション		
建物名・部屋番号	ベル・ビュー松戸 302号室		
物件所在地	千葉県松戸市竹ヶ花181		
交通	常磐線 松戸駅 徒歩15分 京成松戸線 上本郷駅 徒歩12分		
間取詳細	DK(9畳) 洋室(6畳) 洋室(6畳) 洋室(4.2畳)		
構造・規模	鉄筋コンクリート 5階建 3階		
専有面積	53.94㎡	向き	南
築年月	1989年10月	契約期間	2年
損害保険	有 20,000円 24ヶ月	入居時期	2026年3月7日
駐車場	有(敷地内) 13200円/月 駐輪場		
設備	24時間換気システム, 2口コンロ, B S, T V インターホン, インターホン, エアコン, エアコン 2台, ガス		
その他費用	[一時金] 鍵交換代: 25,300円 24hサポート: 15,000円		
入居諸条件	ペット不可 事務所不可 楽器等の使用不可 二人可		
保証会社	必須 初回保証料: 総賃料60%		
備考	契約金クレジット決済・分割払い可能(当社分) お引渡しまでの期間【お申込みより2週間以内や退去予定物件、期日指定など】 初期費用の支払い保証人不要 ご不明点等詳しくお話しできればと思いますのでお気軽にお電話にてご相談下さい わかりやすく納得いくまでお受けいたします		

図面と現況が異なる場合は現況が優先となります。

間取りの「S」はサービスルーム(納戸)です。

情報更新日2026年1月4日

No.m-2000000022898

お問合せ先



国土交通大臣(2)第9031号
一般社団法人千葉県宅地建物取引業協会

株式会社ハウスナビ 松戸店

千葉県松戸市本町19-5 渡邊ビル1-2F

TEL:047-364-7600

FAX:047-364-7601

E-mail: matusdo@housenavi-chintai.com

URL: http://www.housenavi-matsudo.com



携帯サイトから物件詳細を閲覧できます！

取引態様	手数料負担の割合	貸主	借主
仲介先物	手数料配分の割合	元付	客付