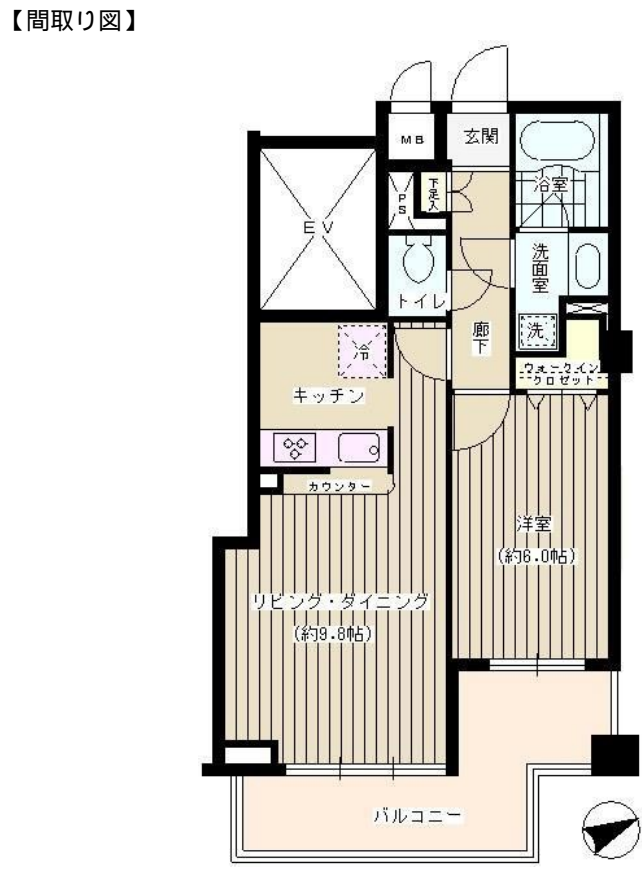


# FOR RENT

賃料	管理費等
137,000円	8,000円

外壁コンクリート 始発駅 駅まで平坦 閑静な住宅街 平坦地 緑豊かな住宅地 南面バルコニー 2F以上 オートロック ダブルロック ダブルディンプルキー セキュリティ有り 南面リビング 通風良好



図面と現況が異なる場合は現況が優先となります。

間取りの「S」はサービスルーム(納戸)です。

間取り	1LDK		
敷金	1ヶ月	礼金	1ヶ月
敷引/償却金	-	保証金	-
物件種別	マンション		
建物名・部屋番号	ソルヴェールレジデンス 202号室		
物件所在地	千葉県松戸市松戸1119		
交通	常磐線 松戸駅 徒歩7分 京成松戸線 上本郷駅 徒歩26分		
間取詳細	洋室(6畳) LD(9.8畳)		
構造・規模	鉄筋コンクリート 5階建 2階		
専有面積	43.64㎡	向き	南東
築年月	2007年3月	契約期間	2年
損害保険	有	入居時期	2026年5月下旬
駐車場	無 駐輪場		
設備	敷地内ゴミ置き場 宅配BOX システムキッチン 独立型キッチン カウンターキッチン ガスコンロ設置済		
その他費用	[一時金] 鍵交換費用: 33,000円 退去時清掃費用: 81,606円 [月次費用] 口座振替: 220円		
入居諸条件	ペット不可 事務所不可 楽器等の使用不可 二人可		
保証会社	必須 保証料総賃料の5.0%		
備考	お引渡しまでの期間【お申込みより2週間以内や退去予定物件、期日指定など】 初期費用の支払い 保証人不要 ご不明点等詳しくお話しできればと思いますのでお気軽にお電話にてご相談下さい わかりやすく納得いくまでお支払いいたします		

情報更新日2026年4月2日

No.m-200000035106



国土交通大臣(2)第9031号  
一般社団法人千葉県宅地建物取引業協会  
**株式会社ハウスナビ 松戸店**  
千葉県松戸市本町19-5 渡邊ビル1-2F  
TEL:047-364-7600 FAX:047-364-7601  
E-mail: matsudo@housenavi-chintai.com  
URL: http://www.housenavi-matsudo.com



携帯サイトから物件詳細を閲覧できます!

取引態様	手数料負担の割合	貸主	0%	借主	100%
仲介先物	手数料配分の割合	元付	0%	客付	100%