

FOR RENT

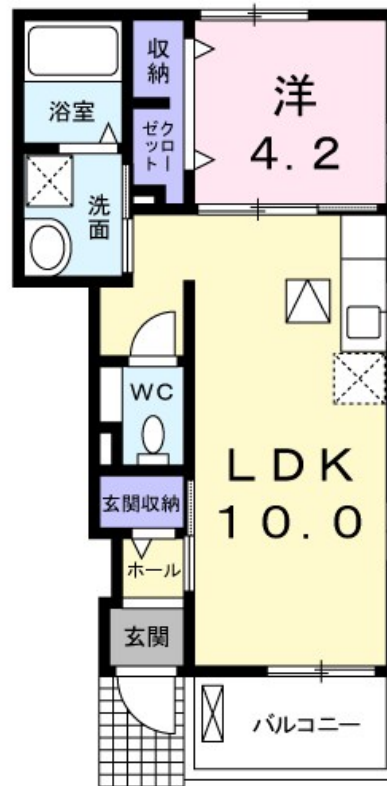
賃料	管理費等
66,000円	2,300円

2 x 4 工法 平坦地 南面バルコニー 角住戸 2面採光 南面リビング 陽当たり良好 通風良好

【外観】



【間取り図】



間取り	1LDK		
敷金	無	礼金	1ヶ月
敷引/償却金	-	保証金	-
物件種別	アパート		
建物名・部屋番号	アンソレイユ 105号室		
物件所在地	千葉県鎌ヶ谷市東鎌ヶ谷 2丁目3-29		
交通	京成松戸線 鎌ヶ谷大仏駅 徒歩12分 京成松戸線 二和向台駅 徒歩25分		
間取詳細	LDK(10畳) 洋室(4.2畳)		
構造・規模	木造 2階建 1階		
専有面積	37.76㎡	向き	南東
築年月	2012年11月	契約期間	2年
損害保険	有	入居時期	2026年7月中旬
駐車場	有(敷地内) 6600円/月 駐輪場		
設備	敷地内ゴミ置き場 ガスコンロ設置済 2口コンロ ガスキッチン パス・トイレ 別 バス有 追い焚き風呂		
その他費用	[一時金] クリーニング費: 60,000円 鍵セット費: 3,300円 [月次費用] 24時間サポート費: 330円 [備考] 収納手数料 170円/月		
入居諸条件	ペット不可 事務所不可 楽器等の使用不可 二人可		
保証会社	必須 (ハウズリーブ) 初回契約時22,000円、毎月総家賃2.2%又は5.5%/月 (ペット可物件は2.2%のみ)		
備考	契約金クレジット決済・分割払い可能 (当社分) 当店オンライン内見開始致しました LINEでご案内致します(退去前等でご案内出来ない場合有り) お引渡しまでの期間【お申込みより2週間以内や退去予定物件、期日指定など】 わかりやすく納得いくまでお受付いたします		

図面と現況が異なる場合は現況が優先となります。

間取りの「S」はサービスルーム(納戸)です。

情報更新日2026年4月7日

No.m-200000036297



お問合せ先

国土交通大臣(2)第9031号
一般社団法人千葉県宅地建物取引業協会

株式会社ハウスナビ 松戸店

千葉県松戸市本町19-5 渡邊ビル1-2F

TEL:047-364-7600

FAX:047-364-7601

E-mail: matsudo@housenavi-chintai.com

URL: http://www.housenavi-matsudo.com



携帯サイトから物件詳細を閲覧できます!

取引態様	手数料負担の割合	貸主	借主
仲介先物	手数料配分の割合	元付	客付