

—FOR RENT

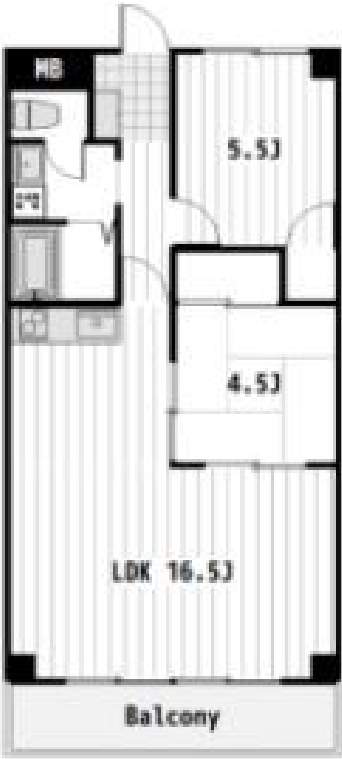
| 賃料      | 管理費等   |
|---------|--------|
| 80,000円 | 5,000円 |

防犯カメラ 平坦地 南面バルコニー 最上階 2 F以上 オートロック 振り分け 南面リビング 通風良好

【外観】



【間取り図】



図面と現況が異なる場合は現況が優先となります。

間取りの「S」はサービスルーム(納戸)です。

情報更新日2026年1月29日

No.m-2000000047814



国土交通大臣（２）第9031号  
一般社団法人千葉県宅地建物取引業協会  
**株式会社ハウスナビ 松戸店**  
千葉県松戸市本町19-5 渡邊ビル1-2F  
TEL:047-364-7600 FAX:047-364-7601  
E-mail : matsudo@housenavi-chintai.com  
URL : http://www.housenavi-matsudo.com

| 間取り      | 2LDK  |      |            |
|----------|---|------|------------|
| 敷金       | 1ヶ月   | 礼金   | 無          |
| 敷引 / 償却金 | -   | 保証金  | -          |
| 物件種別     | マンション   |      |            |
| 建物名・部屋番号 | プライムローズ 402号室   |      |            |
| 物件所在地    | 千葉県松戸市常盤平陣屋前4-10  |      |            |
| 交通       | 武蔵野線 新八柱駅 徒歩7分<br>京成松戸線 八柱駅 徒歩7分  |      |            |
| 間取詳細     | LDK(16.5畳) 和室(4.5畳) 洋室(5.5畳)  |      |            |
| 構造・規模    | 鉄筋コンクリート 4階建 4階   |      |            |
| 専有面積     | 59㎡   | 向き   | 南東         |
| 築年月      | 1997年7月   | 契約期間 | 2年         |
| 損害保険     | 有 20,000円 24ヶ月  | 入居時期 | 2026年4月30日 |
| 駐車場      | 有(敷地内) 8800円/月 駐輪場  |      |            |
| 設備       | 敷地内ゴミ置き場 システムキッチン ガスコンロ設置済 2口コンロ ガスキッチン バス・トイレ別   |      |            |
| その他費用    | [一時金] 24hサポート：15,000円 鍵交換代：27,500円  |      |            |
| 入居諸条件    | ペット不可 事務所不可 楽器等の使用不可 二人可  |      |            |
| 保証会社     | 必須 初回総賃料の60%  |      |            |
| 備考       | お引渡しまでの期間【お申込みより2週間以内や退去予定物件、期日指定など】 初期費用の支払い 保証人不要 ご不明点等詳しくお話しできればと思いますのでお気軽にお電話にてご相談下さい わかりやすく納得いくまでお支払いいたします |      |            |



携帯サイトから物件詳細を閲覧できます！

| 取引態様 | 手数料負担の割合 | 貸主 | 借主 |
|------|----------|----|----|
| 仲介先物 | 手数料配分の割合 | 元付 | 客付 |