

—FOR RENT

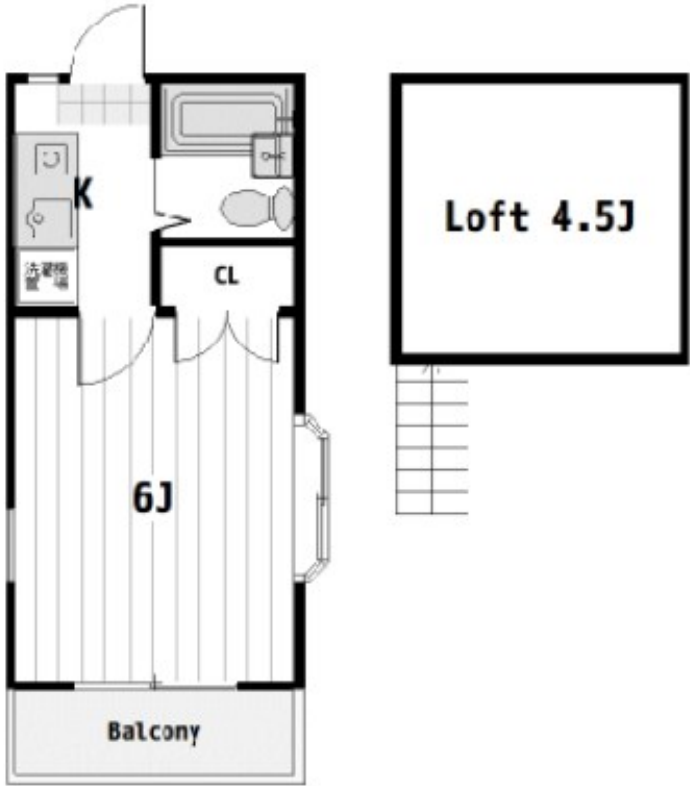
賃料	管理費等
43,000円	3,000円

駅まで平坦 閑静な住宅街 平坦地 最上階 2 F 以上 角住戸 2 面採光 出窓 通風良好

【外観】



【間取り図】



図面と現況が異なる場合は現況が優先となります。

間取りの「S」はサービスルーム(納戸)です。

情報更新日2026年2月19日

No.m-2000000049685



国土交通大臣（２）第9031号
一般社団法人千葉県宅地建物取引業協会
株式会社ハウスナビ 松戸店
千葉県松戸市本町19-5 渡邊ビル1-2F
TEL:047-364-7600 FAX:047-364-7601
E-mail : matsudo@housenavi-chintai.com
URL : http://www.housenavi-matsudo.com

間取り	1K		
敷金	無	礼金	無
敷引 / 償却金	-	保証金	-
物件種別	アパート		
建物名・部屋番号	パルム栗山No.1 101号室		
物件所在地	千葉県松戸市栗山562-1		
交通	北総線 矢切駅 徒歩10分		
間取詳細	洋室(6畳) ロフト(4.5畳)		
構造・規模	木造 2階建 1階		
専有面積	18㎡	向き	西
築年月	1991年5月	契約期間	定期借家契約 2年
損害保険	有	入居時期	2026年4月12日
駐車場	無		
設備	敷地内ゴミ置き場 ガスコンロ設置可 ガスキッチン バス有 シャワー バストイレ同室 トイレ有 洗面台		
その他費用	[一時金] 24Hサポート：15,000円		
入居諸条件	ペット可 事務所不可 楽器等の使用不可 性別不問		
保証会社	必須 初回保証料：貸主負担		
備考	契約金クレジット決済・分割払い可能（当社分） 当店オンライン内見開始致しました LINEでご案内致します(退去前等でご案内出来ない場合有り) お引渡しまでの期間【お申込みより2週間以内や退去予定物件、期日指定など】 わかりやすく納得いくまでお受付いたします		



携帯サイトから物件詳細を閲覧できます！

取引態様	手数料負担の割合	貸主	0%	借主	100%
仲介先物	手数料配分の割合	元付	0%	客付	100%