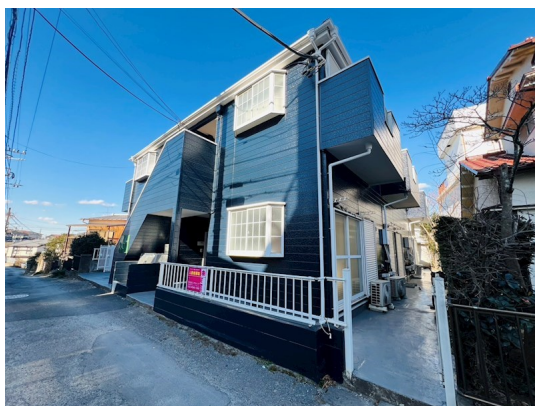


FOR RENT

賃料	管理費等
32,000円	2,000円

閑静な住宅街 平坦地 ロフト 出窓

【外観】



【間取り図】



間取り	1K		
敷金	無	礼金	無
敷引/償却金	-	保証金	-
物件種別	アパート		
建物名・部屋番号	ロフティA-ONE 103号室		
物件所在地	千葉県鎌ヶ谷市西佐津間1丁目1-8		
交通	東武野田線 六実駅 徒歩5分 京成松戸線 新鎌ヶ谷駅 車9分(2.1km)		
間取詳細	洋室(6畳) ロフト(4畳)		
構造・規模	木造 2階建 1階		
専有面積	16.2㎡	向き	
築年月	1990年1月	契約期間	2年
損害保険	有	入居時期	即時
駐車場			
設備	敷地内ゴミ置き場 システムキッチン IHクッキングヒーター パス有 シャワー バストイレ同室		
その他費用	[一時金] 鍵交換費用: 20,000円 [月次費用] 火災保険: 819円 緊急コール365: 1,100円 [備考] 害虫駆除費 8800円 短期解約違約金: 1年未満、賃料・共益費2ヵ月分、1年以上2年未満		
入居諸条件	ペット可 事務所可 楽器等の使用不可 性別不問		
保証会社	必須 初回保証料は月額総賃料50% 事務所100%		
備考	お引渡しまでの期間【お申込みより2週間以内や退去予定物件、期日指定など】 初期費用の支払い 保証人不要 ご不明点等詳しくお話しできればと思いますのでお気軽にお電話にてご相談下さい わかりやすく納得いくまでお受		

図面と現況が異なる場合は現況が優先となります。

間取りの「S」はサービスルーム(納戸)です。

情報更新日2026年4月12日

No.m-200000052071

お問合せ先



国土交通大臣(2)第9031号
一般社団法人千葉県宅地建物取引業協会

株式会社ハウスナビ 松戸店

千葉県松戸市本町19-5 渡邊ビル1-2F

TEL:047-364-7600

FAX:047-364-7601

E-mail: matsudo@housenavi-chintai.com

URL: http://www.housenavi-matsudo.com



携帯サイトから物件詳細を閲覧できます!

取引態様	手数料負担の割合	貸主	0%	借主	100%
仲介先物	手数料配分の割合	元付	0%	客付	100%