

FOR RENT

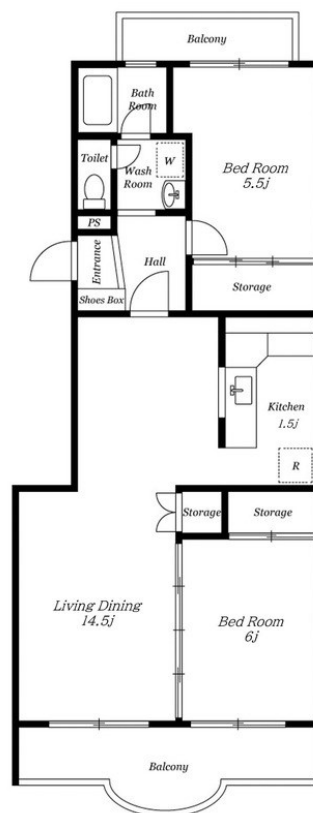
賃料	管理費等
120,000円	5,000円

外壁タイル張り 2面バルコニー 内装リフォーム済 リノベーション 2F以上 通風良好

【外観】



【間取り図】



図面と現況が異なる場合は現況が優先となります。

間取りの「S」はサービスルーム(納戸)です。

間取り	2LDK		
敷金	無	礼金	無
敷引 / 償却金	-	保証金	無
物件種別	マンション		
建物名・部屋番号	PLENDY馬橋 105号室		
物件所在地	千葉県松戸市中和倉164		
交通	常磐線各停 馬橋駅 徒歩14分 常磐線各停 北松戸駅 徒歩21分		
間取詳細	洋室(6畳) 洋室(5.5畳) LDK(14.5畳)		
構造・規模	鉄筋コンクリート 5階建 1階		
専有面積	64.59㎡	向き	
築年月	1987年6月	契約期間	2年
損害保険	有	入居時期	即時
駐車場	有(敷地内) 8800円/月 2台駐車可 駐輪場		
設備	システムキッチン 独立型キッチン カウンターキッチン ガスコンロ設置可 2口コンロ 3口以上コンロ		
その他費用	[一時金] 鍵交換代等: 16,500円 クリーニング費用: 71,500円 [月次費用] PLENDYサポート: 1,650円 [備考] 鍵交換16500~27500 早期解約違約金: 居住1年未満賃料2ヶ月, 居住1年以上2年未満賃料1ヶ月		
入居諸条件	ペット可 楽器等の使用不可 二人可 高齢者相談		
保証会社	必須 初回保証料: 月額総家賃の60%、月額保証料: 月額総家賃の1%、継続保証料: 入居1年以降		
備考	お引渡しまでの期間【お申込みより2週間以内や退去予定物件、期日指定など】 初期費用の支払い 保証人不要 ご不明点等詳しくお話しできればと思いますのでお気軽にお電話にてご相談下さい わかりやすく納得いくまでお支払いいたします		

情報更新日2026年1月15日

No.m-2000000054097

お問合せ先



国土交通大臣(2)第9031号
一般社団法人千葉県宅建物取引業協会

株式会社ハウスなび 松戸店

千葉県松戸市本町19-5 渡邊ビル1-2F

TEL:047-364-7600

FAX:047-364-7601

E-mail: matsudo@housenavi-chintai.com

URL: http://www.housenavi-matsudo.com



携帯サイトから物件詳細を閲覧できます！

取引態様	手数料負担の割合	貸主	0%	借主	100%
仲介先物	手数料配分の割合	元付	0%	客付	100%