

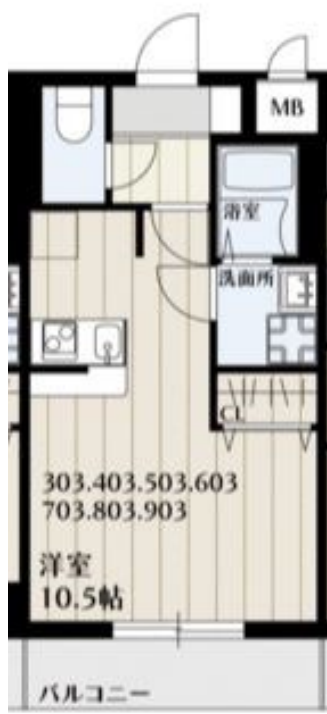
賃料	管理費等
83,000円	7,000円

駅まで平坦 平坦地 2F以上 オートロック ディンプルキー セキュリティ有り 眺望良好 通風良好

【外観】



【間取り図】



間取り	1R		
敷金	1ヶ月	礼金	1ヶ月
敷引 / 償却金	-	保証金	-
物件種別	マンション		
建物名・部屋番号	平安メゾン 503号室		
物件所在地	千葉県鎌ヶ谷市新鎌ヶ谷4丁目8-		
交通	東武野田線 新鎌ヶ谷駅 徒歩6分 京成松戸線 初富駅 徒歩16分		
間取詳細	洋室(10.5畳)		
構造・規模	鉄骨 9階建 5階		
専有面積	26.85㎡	向き	東
築年月	2026年3月	契約期間	2年
損害保険	有 20,000円 24ヶ月	入居時期	2026年3月下旬予定
駐車場	無 駐輪場		
設備	エレベーター 敷地内ゴミ置き場 宅配BOX システムキッチン カウンターキッチン 2口コンロ		
その他費用	[月次費用] 住まいのレスキュー：550円		
入居諸条件	ペット不可 事務所不可 楽器等の使用不可 法人可		
保証会社	必須 賃料等合計額の50%（初回分）		
備考	初期費用全額分割プランあり(契約時支払い10円 但し審査あり)		

図面と現況が異なる場合は現況が優先となります。

間取りの「S」はサービスルーム(納戸)です。

情報更新日2025年12月5日

No.m-2000000054351

お問合せ先



国土交通大臣(2)第9031号
一般社団法人千葉県宅地建物取引業協会

株式会社ハウスナビ 松戸店

千葉県松戸市本町19-5 渡邊ビル1-2F

TEL:047-364-7600

FAX:047-364-7601

E-mail: matusdo@housenavi-chintai.com

URL: http://www.housenavi-matsudo.com



携帯サイトから物件詳細を閲覧できます！

取引態様	手数料負担の割合	貸主	借主
仲介先物	手数料配分の割合	元付	客付