

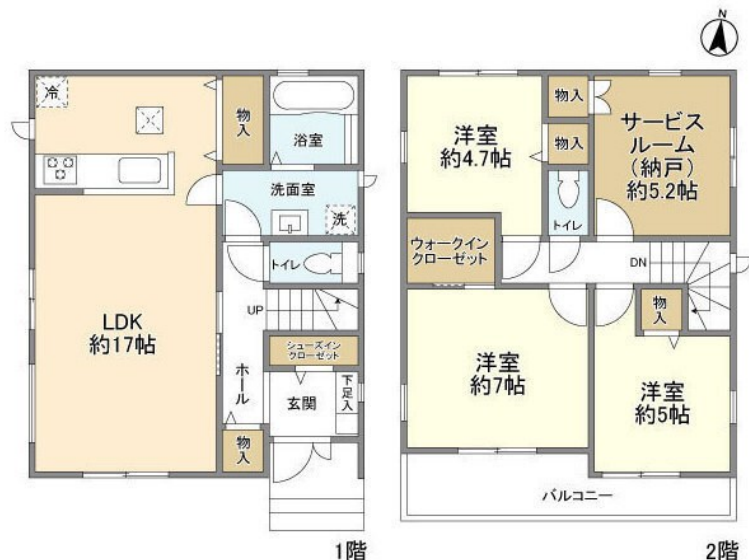
賃料	管理費等
188,000円	0円

閑静な住宅街 南面バルコニー 最上階 2F以上 1フロア1住戸 ダブルロック 角住戸 2面採光 南面リビング 陽当たり良好 通風良好

【外観】



【間取り図】



図面と現況が異なる場合は現況が優先となります。

間取りの「S」はサービスルーム(納戸)です。

間取り	3SLDK		
敷金	1ヶ月	礼金	1ヶ月
敷引/償却金	-	保証金	無
物件種別	戸建		
建物名・部屋番号	K o l e t 松戸幸田		
物件所在地	千葉県松戸市幸田 4丁目139-4		
交通	常磐線各停 北小金駅 徒歩18分		
間取詳細	LDK(17畳) 洋室(4.7畳) 洋室(7畳) 洋室(5畳) 洋室(5.5畳)		
構造・規模	木造 2階建 1-2階		
専有面積	95.63㎡	向き	南
築年月	2025年6月	契約期間	2年
損害保険	有 16,550円 24ヶ月	入居時期	即時
駐車場	付(無料) 駐輪場		
設備	宅配BOX システムキッチン カウンターキッチン ガスコンロ設置済 3口以上コンロ グリル		
その他費用	[一時金] 清掃費：126,231円 エアコン清掃費：55,000円 [月次費用] インターネット・TV加入：6,138円 [備考] 1年未満解約時賃料1ヶ月分違約金		
入居諸条件	ペット可 事務所不可 楽器等の使用相談 性別不問		
保証会社	必須 (オリコフォレントインシュア) 保証料：賃料等の50%(最低2万)、月次保証料：賃料等の1%(更		
備考	お引渡しまでの期間【お申込みより2週間以内や退去予定物件、期日指定など】 初期費用の支払い 保証人不要 ご不明点等詳しくお話しできればと思いますのでお気軽にお電話にてご相談下さい わかりやすく納得いくまでお支払いいたします		

情報更新日2026年1月16日

No.m-200000054666



国土交通大臣(2)第9031号
 一般社団法人千葉県宅地建物取引業協会
株式会社ハウスなび 松戸店
 千葉県松戸市本町19-5 渡邊ビル1-2F
 TEL:047-364-7600 FAX:047-364-7601
 E-mail: matsudo@housenavi-chintai.com
 URL: http://www.housenavi-matsudo.com



携帯サイトから物件詳細を閲覧できます!

取引態様	手数料負担の割合	貸主	0%	借主	100%
仲介先物	手数料配分の割合	元付	0%	客付	100%