

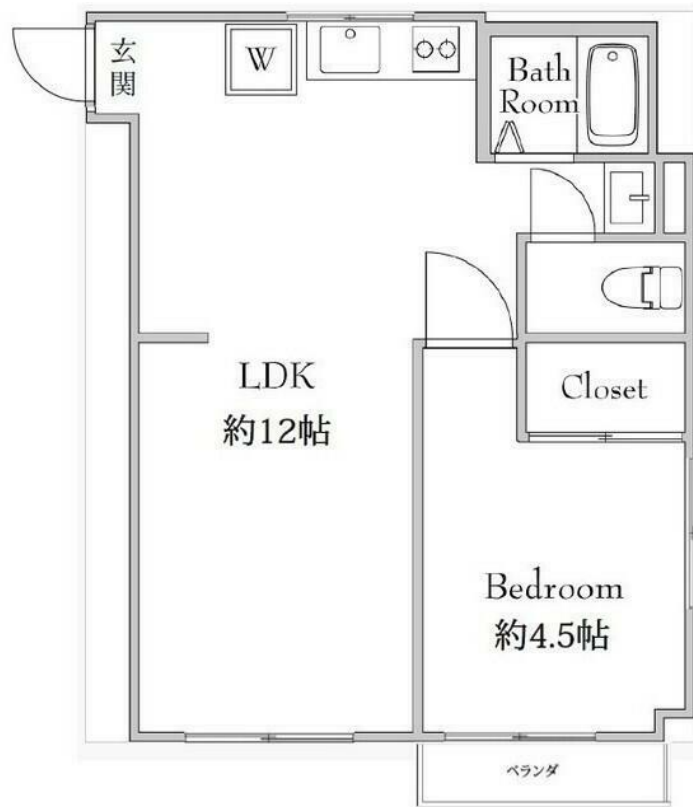
FOR RENT

| 賃料 | 管理費等 |
|---------|--------|
| 82,000円 | 3,000円 |

駅まで平坦 平坦地 最上階 2 F 以上 角住戸 2 面採光

【外観】

【間取り図】



| 間取り | 1LDK | | |
|----------|---|------|-----------|
| 敷金 | 無 | 礼金 | 無 |
| 敷引 / 償却金 | - | 保証金 | 無 |
| 物件種別 | マンション | | |
| 建物名・部屋番号 | R E Z E T 北松戸 | | |
| 物件所在地 | 千葉県松戸市北松戸 1 丁目 | | |
| 交通 | 常磐線各停 北松戸駅 徒歩2分 京成松戸線 上本郷駅 徒歩24分 | | |
| 間取詳細 | LDK(12畳) 洋室(4.5畳) | | |
| 構造・規模 | 鉄骨 3階建 3階 | | |
| 専有面積 | 37㎡ | 向き | |
| 築年月 | 1988年5月 | 契約期間 | 2年 |
| 損害保険 | 有 21,500円 24ヶ月 | 入居時期 | 2026年2月下旬 |
| 駐車場 | 無 | | |
| 設備 | 2口コンロ ガスキッチン バス・トイレ別 バス有 温水洗浄便座 洗面台 洗面化粧台 エアコン | | |
| その他費用 | [一時金] 鍵交換代: 22,000円 [月次費用] 駆付けサービス: 1,100円 [備考] 短期解約違約金有: 契約開始日より1年未満解約の場合は、賃料・共益費総額の2ヶ月分、契約開始日より2年未満解約の場合は、賃料・共益費総額の1ヶ月分 | | |
| 入居諸条件 | ペット可 事務所不可 楽器等の使用不可 性別不問 | | |
| 保証会社 | 必須 初回保証料: 月額総賃料の50% 月額保証料: 月額総賃料の1% | | |
| 備考 | お引渡しまでの期間【お申込みより2週間以内や退去予定物件、期日指定など】 初期費用の支払い 保証人不要 ご不明点等詳しくお話しできればと思いますのでお気軽にお電話にてご相談下さい わかりやすく納得いくまでお支払いいたします | | |

図面と現況が異なる場合は現況が優先となります。

間取りの「S」はサービスルーム(納戸)です。

情報更新日2026年1月28日

No.11054079018

お問合せ先



国土交通大臣(2)第9031号
一般社団法人千葉県宅地建物取引業協会

株式会社ハウスナビ 松戸店

千葉県松戸市本町19-5 渡邊ビル1-2F

TEL:047-364-7600

FAX:047-364-7601

E-mail: matsudo@housenavi-chintai.com

URL: http://www.housenavi-matsudo.com



携帯サイトから物件詳細を閲覧できます！

| 取引態様 | 手数料 負担の割合 | 貸主 | 0% | 借主 | 100% |
|------|--------------|----|----|----|------|
| 仲介先物 | 手数料 配分の割合 | 元付 | 0% | 客付 | 100% |