

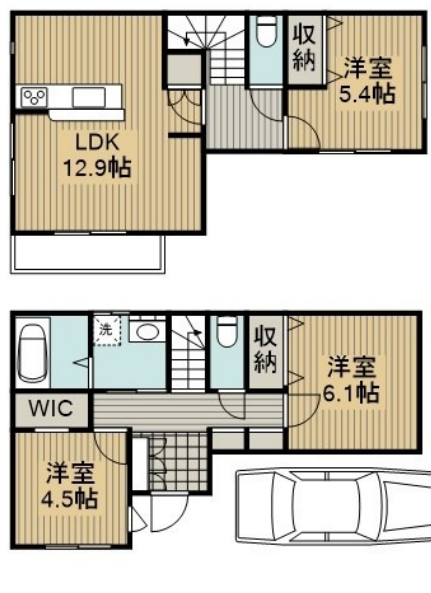
賃料	管理費等
160,000円	0円

閑静な住宅街 南面バルコニー 最上階 2F以上 ディンプルキー 角住戸 南面リビング 通風良好

【外観】



【間取り図】



間取り	3LDK		
敷金	1ヶ月	礼金	1ヶ月
敷引 / 償却金	-	保証金	-
物件種別	戸建		
建物名・部屋番号	八柱貸家		
物件所在地	千葉県松戸市千駄堀856-23		
交通	京成松戸線 八柱駅 徒歩8分 武蔵野線 新八柱駅 徒歩9分		
間取詳細	LDK(12.9畳) 洋室(5.4畳) 洋室(6.1畳) 洋室(4.5畳)		
構造・規模	木造 2階建 1-2階		
専有面積	80.23㎡	向き	南西
築年月	2026年1月	契約期間	2年
損害保険	有 25,000円 24ヶ月	入居時期	即時
駐車場	付(無料) 駐輪場		
設備	ガスコンロ設置済 バス・トイレ別 バス有 追い焚き風呂 浴室乾燥 脱衣所 風呂一坪以上 シャワー		
その他費用	[一時金] 安心入居サポート: 16,500円 [備考] 退去時の室内基本クリーニング費用、エアコンクリーニング費用は借主負担短期解約違約金有り(1年未満の解約は賃料等の2ヶ月分、1年以上2年未満の解約は賃料等の1ヶ月分)		
入居諸条件	ペット不可 事務所不可 楽器等の使用不可 二人可		
保証会社	必須 初回: 月額賃料の50% 月額: 1% 他の保証会社も相談可。		
備考	お引渡しまでの期間【お申込みより2週間以内や退去予定物件、期日指定など】 初期費用の支払い 保証人不要 ご不明点等詳しくお話しできればと思いますのでお気軽にお電話にてご相談下さい わかりやすく納得いくまでお支払いいたします		

図面と現況が異なる場合は現況が優先となります。

間取りの「S」はサービスルーム(納戸)です。

情報更新日2026年2月2日

No.m-2000000054970

お問合せ先



国土交通大臣(2)第9031号
一般社団法人千葉県宅地建物取引業協会

株式会社ハウスナビ 松戸店

千葉県松戸市本町19-5 渡邊ビル1-2F

TEL:047-364-7600

FAX:047-364-7601

E-mail: matsudo@housenavi-chintai.com

URL: http://www.housenavi-matsudo.com



携帯サイトから物件詳細を閲覧できます！

取引態様	手数料負担の割合	貸主	借主
仲介先物	手数料配分の割合	元付	客付