

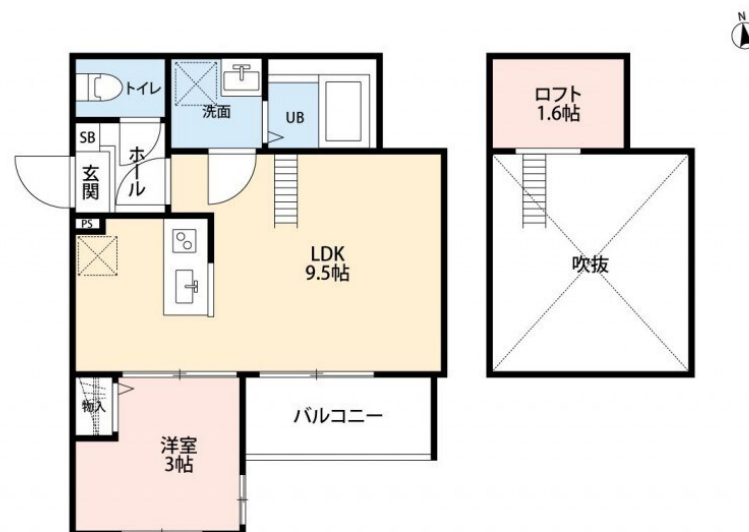
賃料	管理費等
87,000円	4,000円

駅まで平坦 閑静な住宅街 平坦地 南面バルコニー 最上階 2F以上 オートロック セキュリティ有り 角住戸 2面採光 南面リビング 通風良好

【外観】



【間取り図】



間取り	1LDK		
敷金	無	礼金	無
敷引 / 償却金	-	保証金	無
物件種別	アパート		
建物名・部屋番号	(仮称) 流山市南流山 8丁目 304号室		
物件所在地	千葉県流山市南流山 8丁目2-31		
交通	つくばエクスプレス 南流山駅 徒歩11分 武蔵野線 南流山駅 徒歩11分		
間取詳細	LDK(9.5畳) 洋室(3畳) ロフト(1.6畳)		
構造・規模	木造 3階建 3階		
専有面積	31.95㎡	向き	
築年月	2026年3月	契約期間	2年
損害保険	有	入居時期	2026年3月下旬
駐車場	無		
設備	宅配BOX システムキッチン カウンターキッチン ガスコンロ設置済 2口コンロ		
その他費用	[一時金] 消臭抗菌施工費: 12,100円 スマートロック設定登録料: 38,500円 [月次費用] 安心サポート: 1,870円 [備考] 退去時クリーニング代 71,500円外国人コール241,650円 税込(月額) ) 違約金: 1年未満賃料等1ヶ月分		
入居諸条件	ペット不可 事務所不可 楽器等の使用不可 二人可		
保証会社	必須 A初回60%(最低額3万円) 年更新料1万円 B初回80%(最低額4万円) 共通: 事務手数料		
備考	お引渡しまでの期間【お申込みより2週間以内や退去予定物件、期日指定など】 初期費用の支払い 保証人不要 ご不明点等詳しくお話しできればと思いますのでお気軽にお電話にてご相談下さい わかりやすく納得いくまでお支払いいたします		

図面と現況が異なる場合は現況が優先となります。

間取りの「S」はサービスルーム(納戸)です。

情報更新日2026年2月15日

No.m-2000000055158

お問合せ先



国土交通大臣(2)第9031号  
一般社団法人千葉県宅地建物取引業協会

株式会社ハウスナビ 松戸店

千葉県松戸市本町19-5 渡邊ビル1-2F

TEL:047-364-7600

FAX:047-364-7601

E-mail: matsudo@housenavi-chintai.com

URL: http://www.housenavi-matsudo.com



携帯サイトから物件詳細を閲覧できます!

取引態様	手数料負担の割合	貸主	0%	借主	100%
仲介先物	手数料配分の割合	元付	0%	客付	100%