

FOR RENT

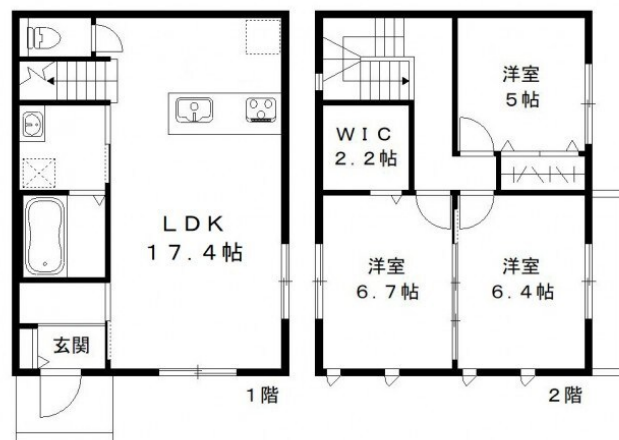
賃料	管理費等
180,000円	0円

外壁タイル張り 最上階 2F以上 ダブルロック ディンプルキー 角住戸 2面採光 通風良好

【外観】



【間取り図】



間取り	3LDK		
敷金	1ヶ月	礼金	1ヶ月
敷引 / 償却金	-	保証金	-
物件種別	戸建		
建物名・部屋番号	Franklin Ave. B棟 B号室		
物件所在地	千葉県松戸市古ヶ崎 1丁目3048-6		
交通	常磐線各停 松戸駅 徒歩22分 京成松戸線 上本郷駅 徒歩30分		
間取詳細	LDK(17.4畳) 洋室(5畳) 洋室(6.4畳) 洋室(6.7畳)		
構造・規模	軽量鉄骨 2階建 1-2階		
専有面積	85.5㎡	向き	西
築年月	2022年9月	契約期間	2年
損害保険	有 17,900円 24ヶ月	入居時期	相談
駐車場	付(無料) 2台駐車可 駐輪場		
設備	システムキッチン カウンターキッチン ガスコンロ設置済 2口コンロ 3口以上コンロ ガスキッチン		
その他費用	[一時金] 鍵交換代: 33,000円 害虫防除費: 19,800円 [月次費用] 安心入居サポート: 1,100円 [備考] 町会費200円/月		
入居諸条件	ペット可 事務所不可 性別不問 二人可 法人可		
保証会社	必須 初回保証料: 月支払総額50% 事務手数料: 毎月請求金額2%		
備考	お引渡しまでの期間【お申込みより2週間以内や退去予定物件、期日指定など】 初期費用の支払い 保証人不要 ご不明点等詳しくお話しできればと思いますのでお気軽にお電話にてご相談下さい わかりやすく納得いくまでお支払いいたします		

図面と現況が異なる場合は現況が優先となります。

間取りの「S」はサービスルーム(納戸)です。

情報更新日2026年2月17日

No.m-2000000055181

お問合せ先



国土交通大臣(2)第9031号
一般社団法人千葉県宅地建物取引業協会

株式会社ハウスなび 松戸店

千葉県松戸市本町19-5 渡邊ビル1-2F

TEL:047-364-7600

FAX:047-364-7601

E-mail: matsudo@housenavi-chintai.com

URL: http://www.housenavi-matsudo.com



携帯サイトから物件詳細を閲覧できます！

取引態様	手数料負担の割合	貸主	借主
仲介先物	手数料配分の割合	元付	客付