

賃料	管理費等
77,000円	3,500円

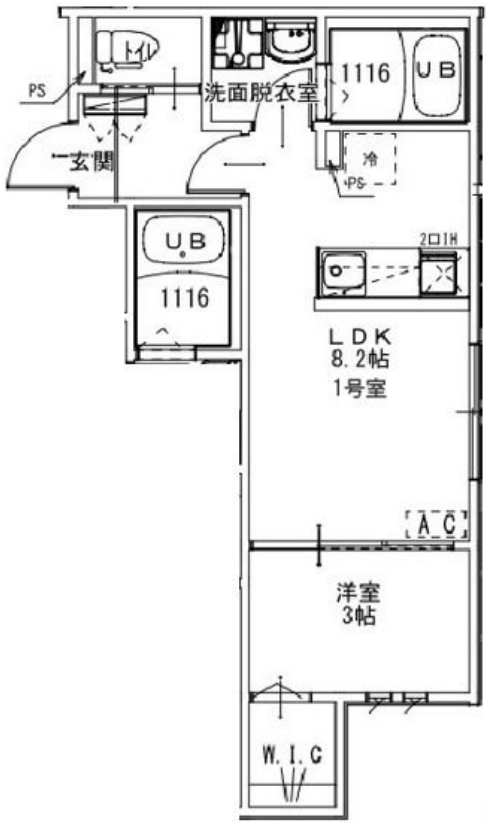
閑静な住宅街 平坦地 緑豊かな住宅地 最上階 2F以上 オートロック ディンプルキー 角住戸 陽当たり良好 眺望良好

【外観】



※本パースはイメージ図となり実際とは異なります。また今後予告なく変更となる場合があります。

【間取り図】



図面と現況が異なる場合は現況が優先となります。

間取りの「S」はサービスルーム(納戸)です。

間取り	1LDK		
敷金	無	礼金	1ヶ月
敷引/償却金	-	保証金	-
物件種別	アパート		
建物名・部屋番号	KEIAI RESIDENCE 常盤平 301号室		
物件所在地	千葉県松戸市常盤平 1丁目7-3		
交通	京成松戸線 常盤平駅 徒歩5分 武蔵野線 新八柱駅 徒歩23分		
間取詳細	LDK(8.2畳) 洋室(3畳)		
構造・規模	木造 3階建 3階		
専有面積	28.56㎡	向き	南東
築年月	2026年4月	契約期間	2年
損害保険	有 15,600円	入居時期	相談
駐車場	無		
設備	敷地内ゴミ置き場 宅配BOX システムキッチン カウンターキッチン 2口コンロ		
その他費用	[一時金] クリーニング費:55,000円 [月次費用] KEIAI CLUB加入:2,750円 町会費:300円 [備考] 契約事務手数料 16,500円半年以内解約 違約金 賃料2ヶ月 1年未満解約 違約金 賃料1ヶ月		
入居諸条件	ペット不可 事務所不可 楽器等の使用不可 二人可		
保証会社	必須 要保証会社加入 初回保証料:家賃総額50% 月額保証料:900円/月		
備考	初期費用全額分割プランあり(契約時支払い10円 但し審査あり)		

情報更新日2026年4月5日

No.m-200000055209



国土交通大臣(2)第9031号
一般社団法人千葉県宅地建物取引業協会
株式会社ハウスナビ 松戸店
千葉県松戸市本町19-5 渡邊ビル1-2F
TEL:047-364-7600 FAX:047-364-7601
E-mail: matsudo@housenavi-chintai.com
URL: http://www.housenavi-matsudo.com



携帯サイトから物件詳細を閲覧できます!

取引態様	手数料負担の割合	貸主	0%	借主	100%
仲介先物	手数料配分の割合	元付	0%	客付	100%