

FOR RENT

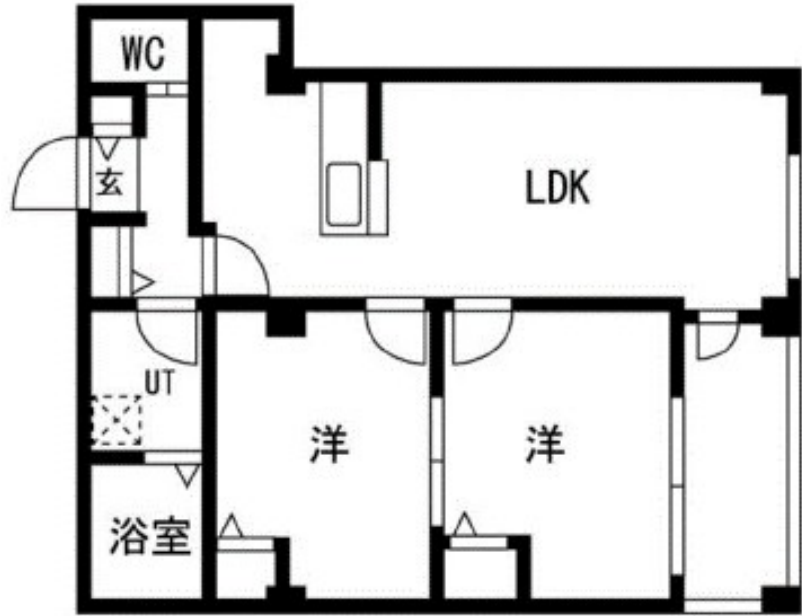
賃料	管理費等
148,000円	8,000円

閑静な住宅街 平坦地 2F以上 オートロック

【外観】



【間取り図】



間取り	2LDK		
敷金	1ヶ月	礼金	1ヶ月
敷引/償却金	-	保証金	無
物件種別	マンション		
建物名・部屋番号	ファミリーアール番館		
物件所在地	千葉県松戸市松戸		
交通	常磐線 松戸駅 徒歩10分 常磐線各停 松戸駅 徒歩10分		
間取詳細			
構造・規模	鉄骨 4階建 2階		
専有面積	67.05㎡	向き	南東
築年月	2017年12月	契約期間	2年
損害保険	有 24ヶ月	入居時期	相談
駐車場	無 駐輪場		
設備	エレベーター 敷地内ゴミ置き場 宅配BOX システムキッチン 2口コンロ バス・トイレ別 バス有		
その他費用	[一時金] 鍵交換代等：33,000円 グローバルサポートクラブ(駆けつけサービス)：16,500円		
入居諸条件	ペット不可 事務所不可 楽器等の使用不可 二人可		
保証会社	必須 初回契約時：60%、月額：1%		
備考	お引渡しまでの期間【お申込みより2週間以内や退去予定物件、期日指定など】 初期費用の支払い 保証人不要 ご不明点等詳しくお話しできればと思いますのでお気軽にお電話にてご相談下さい わかりやすく納得いくまでお支払いいたします		

図面と現況が異なる場合は現況が優先となります。

間取りの「S」はサービスルーム(納戸)です。

情報更新日2026年4月12日

No.m-200000055561



国土交通大臣(2)第9031号
一般社団法人千葉県宅地建物取引業協会
株式会社ハウスナビ 松戸店
千葉県松戸市本町19-5 渡邊ビル1-2F
TEL:047-364-7600 FAX:047-364-7601
E-mail: matsudo@housenavi-chintai.com
URL: http://www.housenavi-matsudo.com



携帯サイトから物件詳細を閲覧できます!

取引態様	手数料負担の割合	貸主	0%	借主	100%
仲介先物	手数料配分の割合	元付	0%	客付	100%