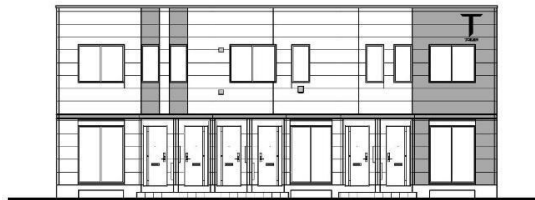


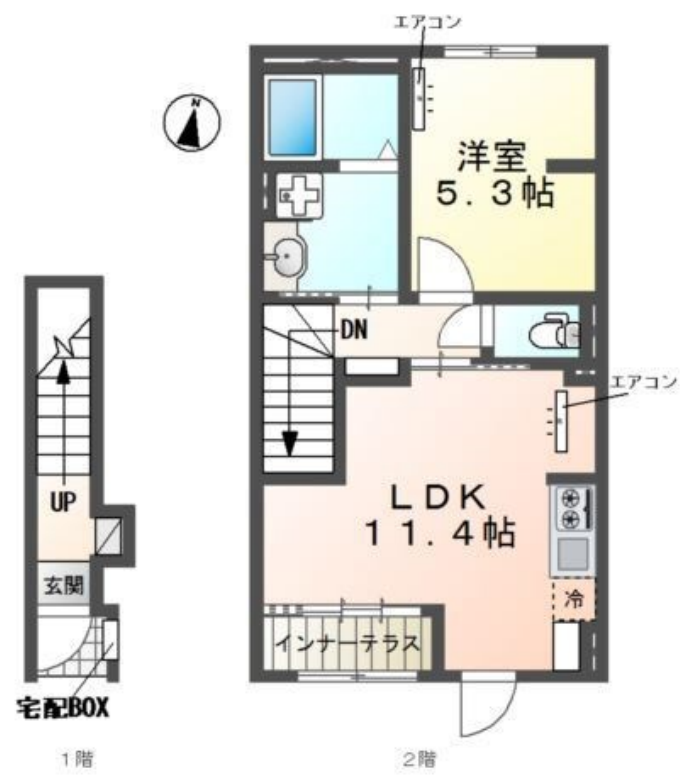
賃料	管理費等
103,700円	4,000円

2 x 4 工法 駅まで平坦 平坦地 最上階 2F以上 電子ロック サンルーム 全室南向き 陽当たり良好 通風良好

【外観】



【間取り図】



間取り	1LDK		
敷金	1ヶ月	礼金	無
敷引/償却金	-	保証金	-
物件種別	アパート		
建物名・部屋番号	(仮称) 野々下1丁目アパート 202号室		
物件所在地	千葉県流山市野々下1丁目51-の一部、5(仮)		
交通	つくばエクスプレス 流山セントラルパーク駅 徒歩14分		
間取詳細	洋室(5.3畳) LDK(11.4畳)		
構造・規模	木造 2階建 2階		
専有面積	46.28㎡	向き	南
築年月	2026年8月	契約期間	2年
損害保険	有 15,000円 24ヶ月	入居時期	2026年8月中旬予定
駐車場	有(敷地内) 7920円/月		
設備	宅配BOX システムキッチン ガスコンロ設置済 2口コンロ ガスキッチン パス・トイレ別 バス有		
その他費用	[一時金] 消毒施工: 17,050円 ハウスクリーニング: 72,600円		
入居諸条件	ペット不可 事務所不可 楽器等の使用不可 二人可		
保証会社	必須 初回: 10,000円 / 入居時、以降は月額賃料の1% / 毎月(入居期間中)		
備考	初期費用全額分割プランあり(契約時支払い10円 但し審査あり)		

図面と現況が異なる場合は現況が優先となります。

間取りの「S」はサービスルーム(納戸)です。

情報更新日2026年5月19日

No.m-200000055802



国土交通大臣(2)第9031号
 一般社団法人千葉県宅地建物取引業協会
株式会社ハウスなび 松戸店
 千葉県松戸市本町19-5 渡邊ビル1-2F
 TEL:047-364-7600 FAX:047-364-7601
 E-mail: matsudo@housenavi-chintai.com
 URL: http://www.housenavi-matsudo.com



携帯サイトから物件詳細を閲覧できます!

取引態様	手数料負担の割合	貸主	借主
仲介先物	手数料配分の割合	元付	客付