

# FOR RENT

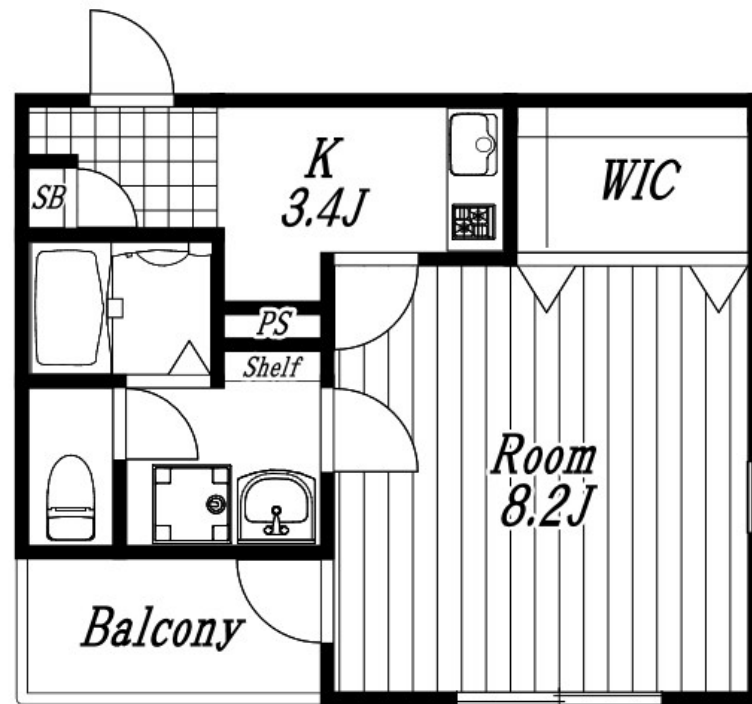
|         |        |
|---------|--------|
| 賃料      | 管理費等   |
| 83,000円 | 8,000円 |

外壁タイル張り 始発駅 閑静な住宅街 平坦地 南面バルコニー 内装リフォーム済 2F以上 ディンプルキー 全室南向き 角住戸 2面採光 3面採光 陽当たり良好 通風良好

【外観】



【間取り図】



図面と現況が異なる場合は現況が優先となります。

間取りの「S」はサービスルーム(納戸)です。

|          |   |      |    |
|----------|---|------|----|
| 間取り      | 1K  |      |    |
| 敷金       | 無   | 礼金   | 無  |
| 敷引/償却金   | -   | 保証金  | -  |
| 物件種別     | マンション   |      |    |
| 建物名・部屋番号 | アンブルール フェールカノン 302号室  |      |    |
| 物件所在地    | 千葉県松戸市本町9-1   |      |    |
| 交通       | 常磐線 松戸駅 徒歩6分<br>京成松戸線 上本郷駅 徒歩28分  |      |    |
| 間取詳細     | 洋室(8.2畳) K(3.4畳)  |      |    |
| 構造・規模    | 鉄骨 4階建 3階   |      |    |
| 専有面積     | 27㎡   | 向き   | 南  |
| 築年月      | 2008年6月   | 契約期間 | 2年 |
| 損害保険     | 有 20,000円 24ヶ月  | 入居時期 | 相談 |
| 駐車場      | 空無 駐輪場  |      |    |
| 設備       | 敷地内ゴミ置き場 システムキッチン ガスコンロ設置済 2口コンロ ガスキッチン バス・トイレ別   |      |    |
| その他費用    | [一時金] 鍵交換: 33,000円<br>[月次費用] 入居サポート費用: 1,100円<br>[備考] 短期解約違約金: 1年未満1ヶ月  |      |    |
| 入居諸条件    | ペット相談 事務所相談 楽器等の使用不可 法人可  |      |    |
| 保証会社     | 必須 初回保証料: 月額総賃料の60% 総賃料1.5%/月 1年毎: 10,000円  |      |    |
| 備考       | お引渡しまでの期間【お申込みより2週間以内や退去予定物件、期日指定など】 初期費用の支払い 保証人不要 ご不明点等詳しくお話しできればと思いますのでお気軽にお電話にてご相談下さい わかりやすく納得いくまでお支払いいたします |      |    |

情報更新日2026年4月9日

No.m-200000055881

お問合せ先



国土交通大臣(2)第9031号  
一般社団法人千葉県宅地建物取引業協会

株式会社ハウスナビ 松戸店

千葉県松戸市本町19-5 渡邊ビル1-2F

TEL:047-364-7600

FAX:047-364-7601

E-mail: matsudo@housenavi-chintai.com

URL: http://www.housenavi-matsudo.com



携帯サイトから物件詳細を閲覧できます!

|      |          |    |    |
|------|----------|----|----|
| 取引態様 | 手数料負担の割合 | 貸主 | 借主 |
| 仲介先物 | 手数料配分の割合 | 元付 | 客付 |