

賃料	管理費等
105,000円	2,800円

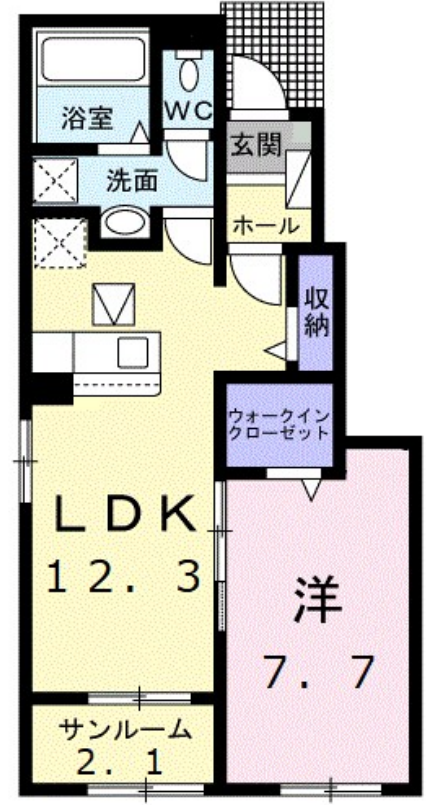
防犯カメラ 南面バルコニー 24時間緊急通報システム セキュリティ有り 角住戸 南面リビング 通風良好

【外観】

完成予想図



【間取り図】



図面と現況が異なる場合は現況が優先となります。

間取りの「S」はサービスルーム(納戸)です。

間取り	1LDK		
敷金	無	礼金	1ヶ月
敷引/償却金	-	保証金	-
物件種別	アパート		
建物名・部屋番号	飯)古ヶ崎2丁目アパートA 106号室		
物件所在地	千葉県松戸市古ヶ崎2丁目		
交通	常磐線各停 北松戸駅 徒歩18分 常磐線 松戸駅 徒歩23分		
間取詳細	LDK(12.3畳) 洋室(7.7畳) サンプルーム(2.1畳)		
構造・規模	木造 2階建 1階		
専有面積	50.14㎡	向き	南
築年月	2026年9月	契約期間	2年
損害保険	有	入居時期	2026年9月下旬
駐車場	有(敷地内) 7700円/月 駐輪場		
設備	敷地内ゴミ置き場 宅配BOX システムキッチン カウンターキッチン ガスコンロ設置済 2口コンロ		
その他費用	[一時金] クリーニング費:80,000円 鍵セット費:3,300円 [月次費用] 24時間サポート費用:330円 [備考] 収納手数料 170円/月		
入居諸条件	ペット可 事務所不可 楽器等の使用不可 性別不問		
保証会社	必須(ハウスリーブ) 保証委託料 契約時:25,000円 月額:賃料総額の2.5%必要		
備考	お引渡しまでの期間【お申込みより2週間以内や退去予定物件、期日指定など】 初期費用の支払い 保証人不要 ご不明点等詳しくお話しできればと思いますのでお気軽にお電話にてご相談下さい わかりやすく納得いくまでお支払いいたします		

情報更新日2026年4月21日

No.m-200000056048



国土交通大臣(2)第9031号  
一般社団法人千葉県宅地建物取引業協会  
**株式会社ハウスなび 松戸店**  
千葉県松戸市本町19-5 渡邊ビル1-2F  
TEL:047-364-7600 FAX:047-364-7601  
E-mail: matsudo@housenavi-chintai.com  
URL: http://www.housenavi-matsudo.com



携帯サイトから物件詳細を閲覧できます!

取引態様	手数料負担の割合	貸主	借主
仲介先物	手数料配分の割合	元付	客付