

FOR RENT

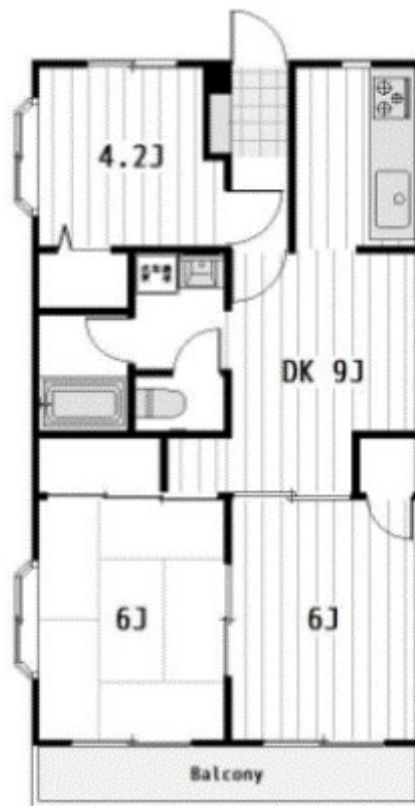
賃料	管理費等
90,000円	6,000円

防犯カメラ 外壁タイル張り 平坦地 南面バルコニー 振り分け 角住戸 2面採光 南面リビング 出窓 陽当たり良好 眺望良好 通風良好

【外観】



【間取り図】



図面と現況が異なる場合は現況が優先となります。

間取りの「S」はサービスルーム(納戸)です。

間取り	3DK		
敷金	無	礼金	無
敷引/償却金	-	保証金	-
物件種別	マンション		
建物名・部屋番号	ベル・ビュー松戸 104号室		
物件所在地	千葉県松戸市竹ヶ花181		
交通	常磐線 松戸駅 徒歩15分 京成松戸線 上本郷駅 徒歩12分		
間取詳細	DK(9畳) 和室(6畳) 洋室(6畳) 洋室(4.2畳)		
構造・規模	鉄筋コンクリート 5階建 1階		
専有面積	54㎡	向き	南西
築年月	1989年10月	契約期間	2年
損害保険	有 20,000円 24ヶ月	入居時期	2026年6月30日
駐車場	有(敷地内) 13200円/月 駐輪場		
設備	敷地内ゴミ置き場 ガスコンロ設置可 2口コンロ ガスキッチン バス・トイレ別 バス有 脱衣所		
その他費用	[一時金] 鍵交換代: 25,300円 24h鍵: 15,000円		
入居諸条件	ペット不可 事務所不可 楽器等の使用不可 二人可		
保証会社	必須 初回保証料: 総賃料60%		
備考	お引渡しまでの期間【お申込みより2週間以内や退去予定物件、期日指定など】 初期費用の支払い 保証人不要 ご不明点等詳しくお話しできればと思いますのでお気軽にお電話にてご相談下さい わかりやすく納得いくまでお支払いいたします		

情報更新日2026年4月24日

No.m-200000056064

お問合せ先



国土交通大臣(2)第9031号
一般社団法人千葉県宅地建物取引業協会

株式会社ハウスナビ 松戸店

千葉県松戸市本町19-5 渡邊ビル1-2F

TEL:047-364-7600

FAX:047-364-7601

E-mail: matsudo@housenavi-chintai.com

URL: http://www.housenavi-matsudo.com



携帯サイトから物件詳細を閲覧できます!

取引態様	手数料負担の割合	貸主	借主
仲介先物	手数料配分の割合	元付	客付