

FOR RENT

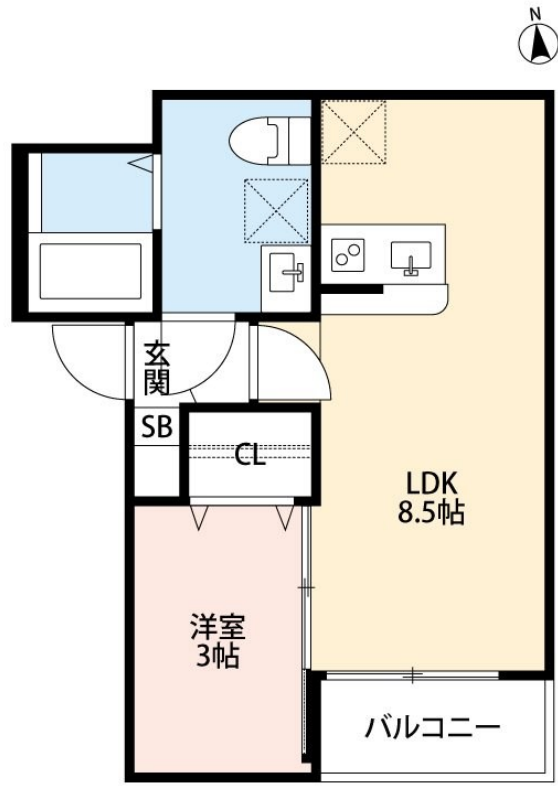
賃料	管理費等
80,000円	3,000円

平坦地 南面バルコニー オートロック セキュリティ有り 角住戸 南面リビング 通風良好

【外観】



【間取り図】



間取り	1LDK		
敷金	無	礼金	無
敷引/償却金	-	保証金	-
物件種別	アパート		
建物名・部屋番号	NKクレール南流山 301号室		
物件所在地	千葉県流山市南流山 6丁目33-15		
交通	つくばエクスプレス 南流山駅 徒歩10分 流鉄流山線 平和台(千葉)駅 徒歩16分		
間取詳細	LDK(8.5畳) 洋室(3畳)		
構造・規模	木造 3階建 3階		
専有面積	27.18㎡	向き	南
築年月	2020年11月	契約期間	2年
損害保険	有	入居時期	2026年6月30日
駐車場	無		
設備	敷地内ゴミ置き場 宅配BOX システムキッチン ガスコンロ設置済 2口コンロ ガスキッチン		
その他費用	[一時金] 鍵交換代: 27,500円 ルームクリーニング費用: 55,000円 [月次費用] ルームサポートサービス: 2,700円 [備考] 入居者アプリ設定費: 22,000円 期解約違約金有短: 1年未満で賃料2ヶ月分 2年未満で賃料1ヶ月分		
入居諸条件	ペット不可 事務所不可 楽器等の使用不可 二人可		
保証会社	必須 初回保証料: 月額賃料合計(その他費用含む)×100% 月額賃料(その他費用含む)×2%		
備考	お引渡しまでの期間【お申込みより2週間以内や退去予定物件、期日指定など】 初期費用の支払い 保証人不要 ご不明点等詳しくお話しできればと思いますのでお気軽にお電話にてご相談下さい わかりやすく納得いくまでお支払いいたします		

図面と現況が異なる場合は現況が優先となります。

間取りの「S」はサービスルーム(納戸)です。

情報更新日2026年5月1日

No.m-200000056123



国土交通大臣(2)第9031号
一般社団法人千葉県宅地建物取引業協会
株式会社ハウスナビ 松戸店
千葉県松戸市本町19-5 渡邊ビル1-2F
TEL:047-364-7600 FAX:047-364-7601
E-mail: matsudo@housenavi-chintai.com
URL: http://www.housenavi-matsudo.com



携帯サイトから物件詳細を閲覧できます!

取引態様	手数料負担の割合	貸主	0%	借主	100%
仲介先物	手数料配分の割合	元付	0%	客付	100%