

FOR RENT

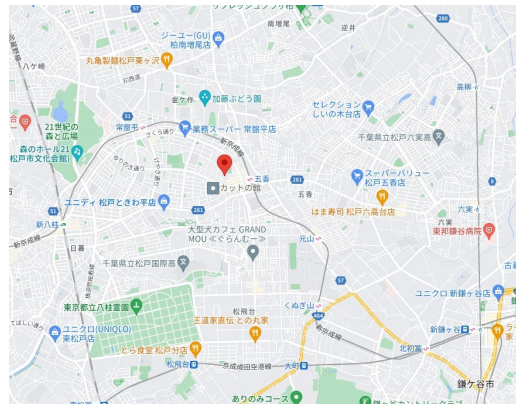
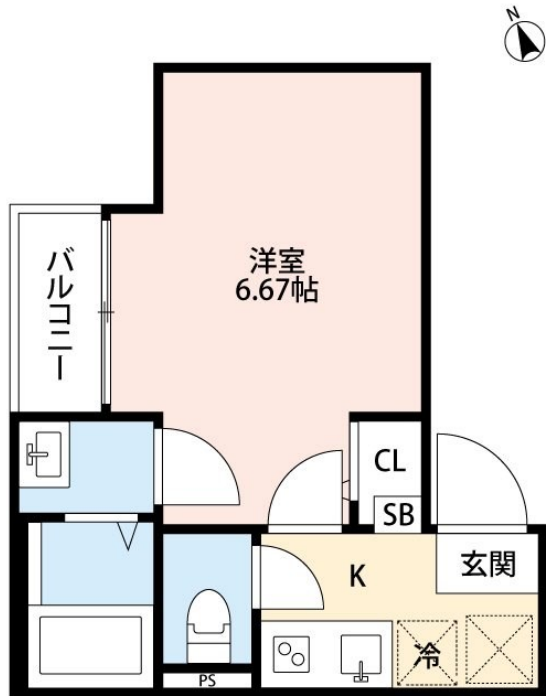
賃料	管理費等
61,000円	3,000円

駅まで平坦 閑静な住宅街 平坦地 2F以上 オートロック セキュリティ有り 陽当たり良好 眺望良好 通風良好

【外観】



【間取り図】



図面と現況が異なる場合は現況が優先となります。

間取りの「S」はサービスルーム(納戸)です。

間取り	1K		
敷金	無	礼金	無
敷引/償却金	-	保証金	-
物件種別	アパート		
建物名・部屋番号	CRASTINE常盤平 201号室		
物件所在地	千葉県松戸市常盤平 5丁目15-12		
交通	京成松戸線 五香駅 徒歩6分 武蔵野線 新八柱駅 車9分(2.9km)		
間取詳細	洋室(6.67畳)		
構造・規模	木造 3階建 2階		
専有面積	20.52㎡	向き	西
築年月	2023年2月	契約期間	2年
損害保険	有	入居時期	2026年6月29日
駐車場	無		
設備	宅配BOX システムキッチン ガスコンロ設置済 2口コンロ ガスキッチン パス・トイレ別 浴室乾燥		
その他費用	[一時金] 入居者アプリ設定費: 22,000円 鍵交換費: 22,000円 [月次費用] ルームサポートサービス: 2,700円 [備考] 町会費: 198円/月		
入居諸条件	ペット不可 事務所不可 楽器等の使用不可 法人可		
保証会社	必須 月額賃料合計(その他費用含む)×100%		
備考	お引渡しまでの期間【お申込みより2週間以内や退去予定物件、期日指定など】 初期費用の支払い 保証人不要 ご不明点等詳しくお話しできればと思いますのでお気軽にお電話にてご相談下さい わかりやすく納得いくまでお支払いいたします		

情報更新日2026年4月29日

No.m-200000056152



国土交通大臣(2)第9031号
一般社団法人千葉県宅地建物取引業協会
株式会社ハウスナビ 松戸店
千葉県松戸市本町19-5 渡邊ビル1-2F
TEL:047-364-7600 FAX:047-364-7601
E-mail: matsudo@housenavi-chintai.com
URL: http://www.housenavi-matsudo.com



携帯サイトから物件詳細を閲覧できます!

取引態様	手数料負担の割合	貸主	0%	借主	100%
仲介先物	手数料配分の割合	元付	0%	客付	100%