

# FOR RENT

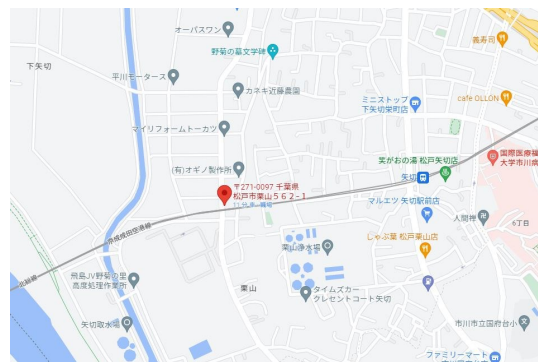
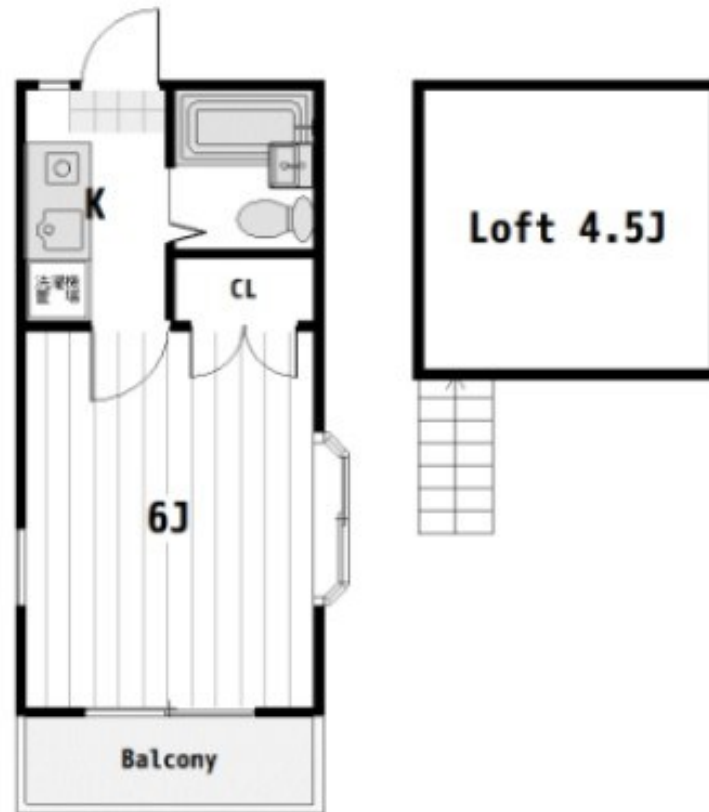
賃料	管理費等
46,000円	3,000円

防犯カメラ 駅まで平坦 閑静な住宅街 平坦地 角住戸 2面採光 3面採光 出窓 通風良好

【外観】



【間取り図】



図面と現況が異なる場合は現況が優先となります。

間取りの「S」はサービスルーム(納戸)です。

間取り	1K		
敷金	無	礼金	無
敷引/償却金	-	保証金	-
物件種別	アパート		
建物名・部屋番号	パルム栗山No.2		
物件所在地	千葉県松戸市栗山		
交通	北総線 矢切駅 徒歩10分		
間取詳細	洋室(6畳) ロフト(4.5畳)		
構造・規模	木造 2階建 2階		
専有面積	18㎡	向き	西
築年月	1991年5月	契約期間	定期借家契約 2年
損害保険	有 20,000円 24ヶ月	入居時期	相談
駐車場	無 駐輪場		
設備	敷地内ゴミ置き場 ガスコンロ設置済 バス有 シャワー バストイレ同室 トイレ有 洗面台 エアコン		
その他費用	[一時金] 24時間サポート: 15,000円		
入居諸条件	ペット可 事務所不可 楽器等の使用不可 性別不問		
保証会社	必須 初回保証料: 貸主負担		
備考	お引渡しまでの期間【お申込みより2週間以内や退去予定物件、期日指定など】 初期費用の支払い 保証人不要 ご不明点等詳しくお話しできればと思いますのでお気軽にお電話にてご相談下さい わかりやすく納得いくまでお支払いいたします		

情報更新日2026年5月9日

No.m-200000056256

お問合せ先



国土交通大臣(2)第9031号  
一般社団法人千葉県宅地建物取引業協会

株式会社ハウスナビ 松戸店

千葉県松戸市本町19-5 渡邊ビル1-2F

TEL:047-364-7600

FAX:047-364-7601

E-mail: matsudo@housenavi-chintai.com

URL: http://www.housenavi-matsudo.com



携帯サイトから物件詳細を閲覧できます!

取引態様	手数料負担の割合	貸主	借主
仲介先物	手数料配分の割合	元付	客付