

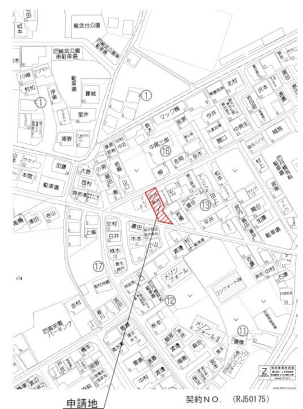
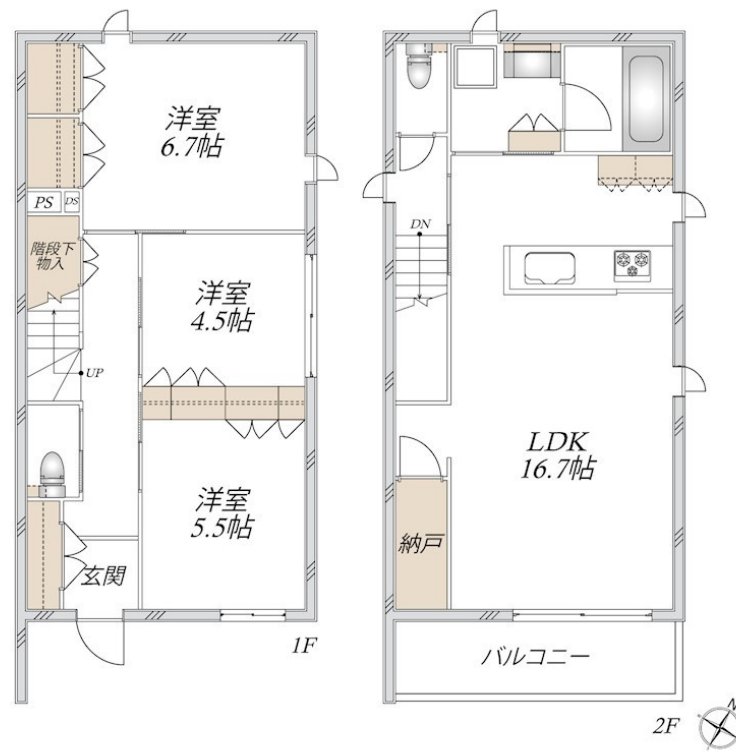
賃料	管理費等
169,000円	0円

太陽光発電の電力を使用できるので、電気代も節約。余った太陽光発電電力は、売電できるので、売電収入も見込めます。
* 太陽光発電の開始時期は設備認定完了次第となる為、入居可能日に必ずしも太陽光発電が開始され

【外観】



【間取り図】



図面と現況が異なる場合は現況が優先となります。

間取りの「S」はサービスルーム(納戸)です。

間取り	3LDK		
敷金	1ヶ月	礼金	1ヶ月
敷引/償却金	-	保証金	無
物件種別	戸建		
建物名・部屋番号	曾谷8丁目ヘーベルハウス 101号室		
物件所在地	千葉県市川市曾谷8丁目13-7		
交通	北総線 秋山駅 徒歩25分 北総線 北国分駅 徒歩29分		
間取詳細	LDK(16.7畳) 洋室(6.7畳) 洋室(5.5畳) 洋室(4.5畳)		
構造・規模	鉄骨 2階建 1-2階		
専有面積	89.88㎡	向き	南
築年月	2026年6月	契約期間	2年
損害保険	有 24,000円 24ヶ月	入居時期	2026年6月21日
駐車場	付(無料) 駐輪場		
設備	敷地内ゴミ置き場 宅配BOX システムキッチン ガスコンロ設置済 3口以上 コンロ グリル		
その他費用	[一時金] マイコンシェルクラブ: 18,000円 [備考] 退去時クリーニング費101,200円		
入居諸条件	ペット不可 事務所不可 楽器等の使用不可 二人可		
保証会社	必須 初回: 月額総支払額の50% 継続: 2年毎に2万円		
備考	太陽光発電の電力を使用できるので、電気代も節約。余った太陽光発電電力は、売電できるので、売電収入も見込めます。 * 太陽光発電の開始時期は設備認定完了次第となる為、入居可能日に必ずしも太陽光発電が開始されているとは限りませんのでご注意ください。解約予告40日前になります。		

情報更新日2026年5月9日

No.11319619025



国土交通大臣(2)第9031号
一般社団法人千葉県宅地建物取引業協会
株式会社ハウスナビ 松戸店
千葉県松戸市本町19-5 渡邊ビル1-2F
TEL:047-364-7600 FAX:047-364-7601
E-mail: matsudo@housenavi-chintai.com
URL: http://www.housenavi-matsudo.com



携帯サイトから物件詳細を閲覧できます!

取引態様	手数料負担の割合	貸主	0%	借主	100%
	手数料配分の割合	元付	0%	客付	100%