

FOR RENT

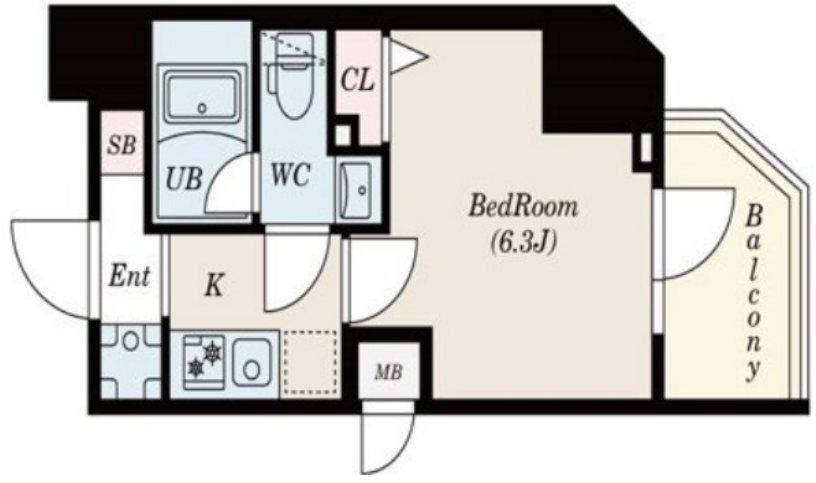
賃料	管理費等
100,000円	10,000円

防犯カメラ 閑静な住宅街 2F以上 オートロック セキュリティ有り 通風良好

【外観】



【間取り図】



間取り	1K		
敷金	無	礼金	無
敷引/償却金	-	保証金	-
物件種別	マンション		
建物名・部屋番号	S-RESIDENCE松戸Cosmea 805号室		
物件所在地	千葉県松戸市小根本53-4		
交通	京成松戸線 松戸駅 徒歩7分 常磐線 松戸駅 徒歩7分		
間取詳細	洋室(6.3畳)		
構造・規模	鉄筋コンクリート 13階建 8階		
専有面積	20.47㎡	向き	
築年月	2025年2月	契約期間	2年
損害保険	有 18,000円 24ヶ月	入居時期	2026年6月20日
駐車場	有(敷地内) 16500円/月 駐輪場		
設備	エレベーター 敷地内ゴミ置き場 宅配BOX システムキッチン ガスコンロ設置済 2口コンロ		
その他費用	[一時金] 清掃代: 38,500円 鍵交換費用: 33,000円 エアコンクリーニング費用: 16,500円 [備考] 口座振替手数料: 330円/月 短期解約違約金: 1年未満の解約で総賃料の1ヶ月分		
入居諸条件	ペット可 事務所不可 楽器等の使用不可 性別不問		
保証会社	必須 初回保証料: 月額総賃料50%、更新料: 12,000円/年		
備考	お引渡しまでの期間【お申込みより2週間以内や退去予定物件、期日指定など】 初期費用の支払い 保証人不要 ご不明点等詳しくお話しできればと思いますのでお気軽にお電話にてご相談下さい わかりやすく納得いくまでお支払いいたします		

図面と現況が異なる場合は現況が優先となります。

間取りの「S」はサービスルーム(納戸)です。

情報更新日2026年5月25日

No.m-200000056295



国土交通大臣(2)第9031号
一般社団法人千葉県宅地建物取引業協会
株式会社ハウスなび 松戸店
千葉県松戸市本町19-5 渡邊ビル1-2F
TEL:047-364-7600 FAX:047-364-7601
E-mail: matsudo@housenavi-chintai.com
URL: http://www.housenavi-matsudo.com



携帯サイトから物件詳細を閲覧できます!

取引態様	手数料負担の割合	貸主	借主
仲介先物	手数料配分の割合	元付	客付