

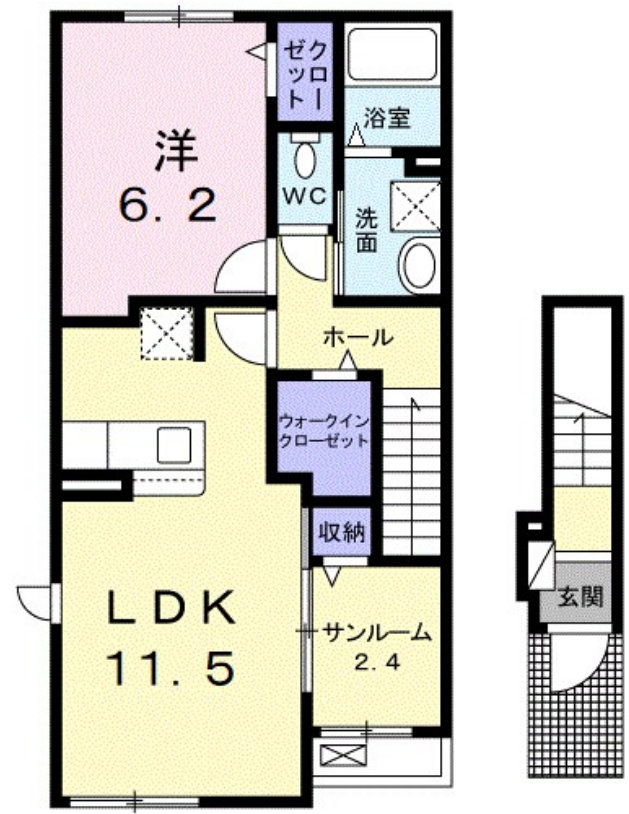
賃料	管理費等
82,000円	3,300円

防犯カメラ 2 x 4 工法 平坦地 南面バルコニー 最上階 2 F以上 2 4時間緊急通報システム セキュリティ有り サンプルルーム 角住戸 2面採光 南面リビング 陽当たり良好 通風良好

【外観】



【間取り図】



図面と現況が異なる場合は現況が優先となります。

間取りの「S」はサービスルーム(納戸)です。

間取り	1LDK		
敷金	無	礼金	1ヶ月
敷引/償却金	-	保証金	-
物件種別	アパート		
建物名・部屋番号	Auli'i アウリイ		
物件所在地	千葉県白井市根		
交通	北総線 白井駅 徒歩22分		
間取詳細	LDK(11.5畳) 洋室(6.2畳) サンプルルーム(2.4畳)		
構造・規模	木造 2階建 2階		
専有面積	50.96㎡	向き	南西
築年月	2026年7月	契約期間	2年
損害保険	有	入居時期	2026年8月上旬
駐車場	有(敷地内) 4400円/月 駐輪場		
設備	宅配BOX システムキッチン ガスコンロ設置済 2口コンロ ガスキッチン 浄水器 バス・トイレ別		
その他費用	[一時金] クリーニング費用: 80,000円 鍵セット費: 3,300円 [月次費用] roomサポート費用: 1,980円		
入居諸条件	ペット相談 事務所不可 楽器等の使用不可 二人可		
保証会社	必須 (ハウスリーブ) 契約時: 25,000円 月額: 賃料総額の2.5%必要。		
備考	お引渡しまでの期間【お申込みより2週間以内や退去予定物件、期日指定など】 初期費用の支払い 保証人不要 ご不明点等詳しくお話しできればと思いますのでお気軽にお電話にてご相談下さい わかりやすく納得いくまでお支払いいたします		

情報更新日2026年5月11日

No.m-200000056315



国土交通大臣(2)第9031号  
一般社団法人千葉県宅地建物取引業協会  
**株式会社ハウスナビ 松戸店**  
千葉県松戸市本町19-5 渡邊ビル1-2F  
TEL:047-364-7600 FAX:047-364-7601  
E-mail: matsudo@housenavi-chintai.com  
URL: http://www.housenavi-matsudo.com



携帯サイトから物件詳細を閲覧できます!

取引態様	手数料負担の割合	貸主	借主
仲介先物	手数料配分の割合	元付	客付