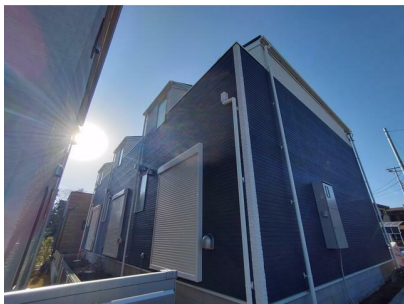


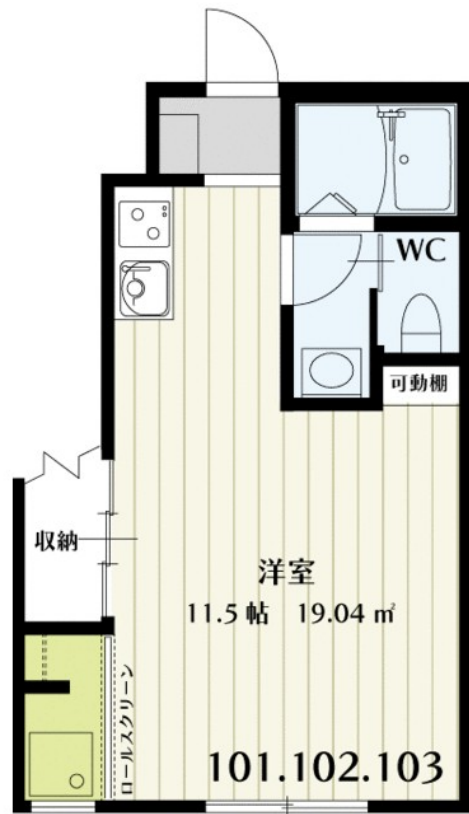
賃料	管理費等
66,000円	4,000円

閑静な住宅街 平坦地 南面バルコニー 陽当たり良好 通風良好

【外観】



【間取り図】



図面と現況が異なる場合は現況が優先となります。

間取りの「S」はサービスルーム(納戸)です。

間取り	1R		
敷金	無	礼金	無
敷引/償却金	無	保証金	無
物件種別	アパート		
建物名・部屋番号	S Kリデンテ馬込沢 103号室		
物件所在地	千葉県鎌ヶ谷市南鎌ヶ谷3丁目5-56-12		
交通	東武野田線 馬込沢駅 徒歩12分 京成松戸線 鎌ヶ谷大仏駅 徒歩26分		
間取詳細	洋室(11.5畳)		
構造・規模	木造 2階建 1階		
専有面積	29.4㎡	向き	南東
築年月	2026年2月	契約期間	2年
損害保険	有 20,000円 24ヶ月	入居時期	相談
駐車場	有(敷地内) 8800円/月		
設備	宅配BOX システムキッチン ガスコンロ設置済 2口コンロ ガスキッチン バス・トイレ別 バス有		
その他費用	[月次費用] 住まいのレスキュー加入要: 550円		
入居諸条件	ペット不可 事務所不可 楽器等の使用不可 法人可		
保証会社	必須 賃料等合計金額の50%(初回分) 保証会社更新料: 10,000円/年		
備考	お引渡しまでの期間【お申込みより2週間以内や退去予定物件、期日指定など】 初期費用の支払い 保証人不要 ご不明点等詳しくお話しできればと思いますのでお気軽にお電話にてご相談下さい わかりやすく納得いくまでお支払いいたします		

情報更新日2026年5月22日

No.m-200000056454



国土交通大臣(2)第9031号  
一般社団法人千葉県宅地建物取引業協会  
**株式会社ハウスナビ 松戸店**  
千葉県松戸市本町19-5 渡邊ビル1-2F  
TEL:047-364-7600 FAX:047-364-7601  
E-mail: matsudo@housenavi-chintai.com  
URL: http://www.housenavi-matsudo.com



携帯サイトから物件詳細を閲覧できます!

取引態様	手数料負担の割合	貸主	0%	借主	100%
仲介先物	手数料配分の割合	元付	0%	客付	100%