

FOR RENT

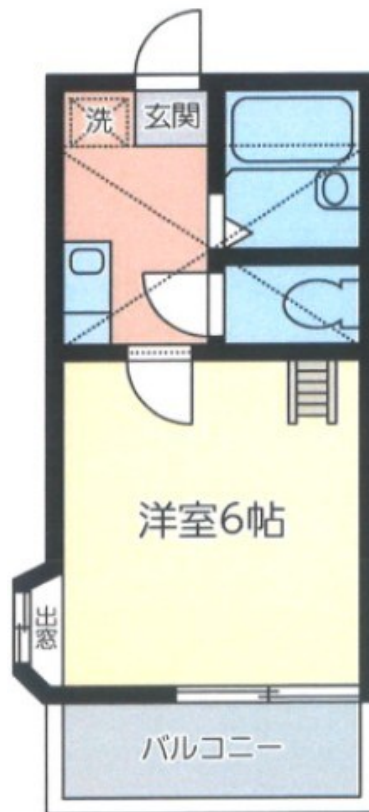
賃料	管理費等
32,000円	3,000円

平地 ロフト 角住戸 2面採光 出窓 陽当たり良好 通風良好

【外観】



【間取り図】



図面と現況が異なる場合は現況が優先となります。

間取りの「S」はサービスルーム(納戸)です。

間取り	1K		
敷金	無	礼金	無
敷引/償却金	-	保証金	-
物件種別	アパート		
建物名・部屋番号	パルム鎌ヶ谷第3 103号室		
物件所在地	千葉県鎌ヶ谷市鎌ヶ谷5丁目6-48		
交通	京成松戸線 鎌ヶ谷大仏駅 徒歩5分 京成松戸線 三咲駅 徒歩22分		
間取詳細	洋室(6畳) K(1.5畳)		
構造・規模	木造 2階建 1階		
専有面積	16.38㎡	向き	南西
築年月	1994年2月	契約期間	1年
損害保険	有 18,000円 24ヶ月	入居時期	2026年7月中旬
駐車場			
設備	敷地内ゴミ置き場 ガスコンロ設置可 2口コンロ ガスキッチン バス・トイレ別 バス有 シャワー		
その他費用	[一時金] 契約事務手数料: 16,500円 ハウスクリーニング費用: 38,500円 [備考] 短期解約違約金有り: 1年未満で総賃料2か月分/2年未満で1ヶ月分		
入居諸条件	ペット不可 事務所不可 楽器等の使用不可 法人可		
保証会社	必須 最低保証料30,000円~		
備考	お引渡しまでの期間【お申込みより2週間以内や退去予定物件、期日指定など】 初期費用の支払い 保証人不要 ご不明点等詳しくお話しできればと思いますのでお気軽にお電話にてご相談下さい わかりやすく納得いくまでお支払いいたします		

情報更新日2026年6月18日

No.m-200000056706

お問合せ先



国土交通大臣(2)第9031号
一般社団法人千葉県宅地建物取引業協会

株式会社ハウスナビ 松戸店

千葉県松戸市本町19-5 渡邊ビル1-2F

TEL:047-364-7600

FAX:047-364-7601

E-mail: matsudo@housenavi-chintai.com

URL: http://www.housenavi-matsudo.com



携帯サイトから物件詳細を閲覧できます!

取引態様	手数料負担の割合	貸主	借主
仲介先物	手数料配分の割合	元付	客付